

ИП Новожилов И.Д.

Альбом архитектурно-строительных решений.

Одноэтажный многоквартирный жилой дом

К-372-1

Директор _____ Новожилов

ГАП _____ Судоргин

ГИП _____ Судоргин

г.2017

Согласовано			
Инв. № подл.	Подп. и дата	Взам. инв. №	

Ведомость чертежей проекта

№	Примечание
АР	
1	Титульный лист
2	Общие данные
3	Общий расход материалов
4	Генплан
5	Перспективный вид 1
6	Перспективный вид 2
7.7	Фасады
8	План 1-го этажа
9	Зд-вид этажа
10	Инсоляция летом
11	Инсоляция зимой
12	Кладочный план 1-го этажа
13	Разрез 1-1
14	Разрез 2-2
15	Разрез 3-3
16	Разрезы 4-4 и 5-5
17	План кровли
18	Сечение по стене В-В
19	Ведомость окон, дверей и перемычек
КР	
20	Общие указания
21	План строительных осей и план котлована
22	Схема расположения утеплителя фундамента
23	План фундамента, узлы
24	План и узлы монолитного пояса, перемычки ПРЗ
25	3D-вид стропильной системы
26	План стропильной системы
27	Узлы стропильной системы 1
28	Узлы стропильной системы 2
29	Спецификация элементов и материалов стропильной системы и перекрытия
ИР	
30	Схема прокладки канализации и ввода водопровода
31	Принципиальная схема системы водоснабжения и отопления
32	План трубопроводов радиаторного отопления и водоснабжения
33	План теплых полов
34	План установки радиаторов отопления
35	Коллекторный узел

Климатические характеристики региона

Согласно СП "Строительная климатология" и СП 20.13330.2011 "Нагрузки и воздействия" проект разработан под следующие климатические условия:

1. Расчетная снеговая нагрузка - 180кгс/м² (умножить на коэффициент надёжности по нагрузке (п.10.12 СП 20.13330.2016) равный 1,4.)
2. Ветровая нагрузка - 0,3 кПа
3. Температура воздуха наиболее холодной пятидневки обеспеченностью 0.98 - 32 °С
4. Температура воздуха наиболее холодных суток обеспеченностью 0.98 - 37 °С
5. Зона влажности - сухая
6. Суточный максимум осадков 120 мм
7. Климатический район строительства - IIВ
8. Сейсмическая активность - 6 баллов по СП 14.13330.2014

Общие сведения о проекте

1. Настоящие чертежи марки "АС.01" индивидуального жилого дома выполнены, опираясь на исследование спроса потенциального заказчика.
2. За отм. 0.000 принят уровень чистого пола 1 этажа.
 - ориентировочный срок службы не менее 50 лет - в соответствии с пунктом 4.3 ГОСТа 27751-2014 "Надежность строительных конструкций и оснований. Основные положения";
 - уровень ответственности здания согласно ГОСТ 27751-2014 "Надежность строительных конструкций и оснований. Основные положения" – КС-2;
 - степень огнестойкости здания согласно ФЗ РФ №123 "Технический регламент о требованиях пожарной безопасности" (с изменениями на 13 июля 2015 года) – II;
 - класс функциональной пожарной опасности здания согласно ФЗ РФ №123 "Технический регламент о требованиях пожарной безопасности" (с изменениями на 13 июля 2015 года) –Ф1.4.
3. Индивидуальный одноэтажный жилой дом на 1 семью.
 - Несущие наружные стены - газобетонные блоки 300мм D300 с наружной колерованной штукатуркой, перегородки - кирпич силикатный 120мм.
 - Чердачное перекрытие - по деревянным балкам. Кровля - двухскатная с уклонами 21° и 25°.
 - Материал покрытия кровли – металлочерепица по деревянной обрешетке на стропилах.
 - Фундамент - утепленная плита УШП с интегрированной системой теплого пола.

Технические решения, принятые в рабочих чертежах, соответствуют требованиям экологических, санитарно-гигиенических, противопожарных и других норм, действующих на территории Российской Федерации и обеспечивают безопасную для жизни и здоровья людей эксплуатацию объекта при соблюдении предусмотренных рабочими чертежами мероприятиями.

Главный инженер проекта:

Судоргин М.В.

К-372-1 - АР

Изм.	Кол.уч	Лист	№ док.	Подпись	Дата
ГИП		Судоргин			2021
ГАП		Судоргин			2021
Н. контроль					2021
Проверил					2021
Разработал		Судоргин			2021

Одноэтажный одноквартирный жилой дом	Стадия	Лист	Листов
	Р	2	35

Общие данные

ИП Новожилов И.Д.

АР.01. Ведомость стеновых материалов

Материал	Типоразмер	Объем кладки	Число блоков/кирпича, шт
Полнотелый силикатный кирпич 250x120x90	250x120x90	4,34 м³	1400
Газобетон	Блок 200x300x600 D300	25,74 м³	715

АР.02. Ведомость бетона и раствора

Материал	Объем
Бетон В15 W4 F100	2,95 м³
Бетон В25 F150 W6 (М350)	13,79 м³
Ц.п. раствор М100	0,13 м³

АР.03. Ведомость утеплителей

Материал	Объем
RockWool Лайт Баттс толщиной 50 мм	2,62 м³
RockWool Лайт Баттс толщиной 200 мм	11,24 м³
ППС 17	18,27 м³
ЭППС 50 кПа	2,11 м³
ЭППС 200 кПа	2,82 м³

АР.04. Ведомость пиломатериалов

Типоразмер	Объем
Брус 100x100	0,14 м³
Брус 100x150	0,45 м³
Брус 50x50	0,70 м³
Доска 25x100	0,88 м³
Доска 50x100	0,19 м³
Доска 50x200	3,87 м³
Рейка 20x40	0,02 м³
	6,26 м³

АР.05. Ведомость листовых материалов

Материал	Площадь
Гипсокартон 12 мм	114,46 м²
ОСП 12 мм	34,78 м²
Фанера ФСФ 10 мм	32,29 м²

АР.08. Ведомость расхода арматуры

Марка арматуры	Масса, кг	Общая длина, м
6 А240	28,5	128 м
8 А400	125,4	318 м
10 А500	98,5	160 м
12 А500С	127,5	144 м

АР.06. Ведомость изоляционных материалов

Материал	Площадь
Пароизоляционная мембрана	52,31 м²
Плѐнка ПВД 200 мкрн	216,85 м²
Супер диффузионная мембрана	174,16 м²

АР.07. Ведомость кровельных материалов

Материал	Площадь
Металлочерепица RAL 7016	117,35 м²

АР.09. Ведомость отделочных материалов

Материал	Площадь
Евровагонка 12,5x96	37 м²
Плитка наружная серая	20 м²
Цокольная панель Дѐке Fels горный хрусталь	7 м²
Штукатурка Ceresit fuji 1	95 м²
Штукатурка Ceresit Nebraska 6	8 м²
Штукатурка внутренняя	185 м²

АР.10. Ведомость инертных материалов

Материал	Объем
Песок строительный средней крупности	21,68 м³

Согласовано

Взам. инв. №

Подп. и дата

Инв. № подл.

						К-372-1 - АР			
Изм.	Кол.уч	Лист	№ док.	Подпись	Дата				
ГИП		Судоргин			2021	Одноэтажный одноквартирный жилой дом	Стадия	Лист	Листов
ГАП		Судоргин			2021		Р	3	35
Н. контроль					2021				
Проверил					2021				
Разработал		Судоргин			2021	Общий расход материалов		ИП Новожилов И.Д.	



Согласовано

Взам. инв. №

Подп. и дата

Инв. № подл.

						К-372-1 -АР			
Изм.	Кол.уч	Лист	№ док.	Подпись	Дата	Одноэтажный одноквартирный жилой дом	Стадия	Лист	Листов
ГИП				<i>[Signature]</i>	2021		Р	5	35
ГАП				<i>[Signature]</i>	2021				
Н. контроль					2021				
Проверил					2021				
Разработал	Судоргин			<i>[Signature]</i>	2021				
						Перспективный вид 1	ИП Новожилов И.Д.		

Формат



Согласовано

Взам. инб. №

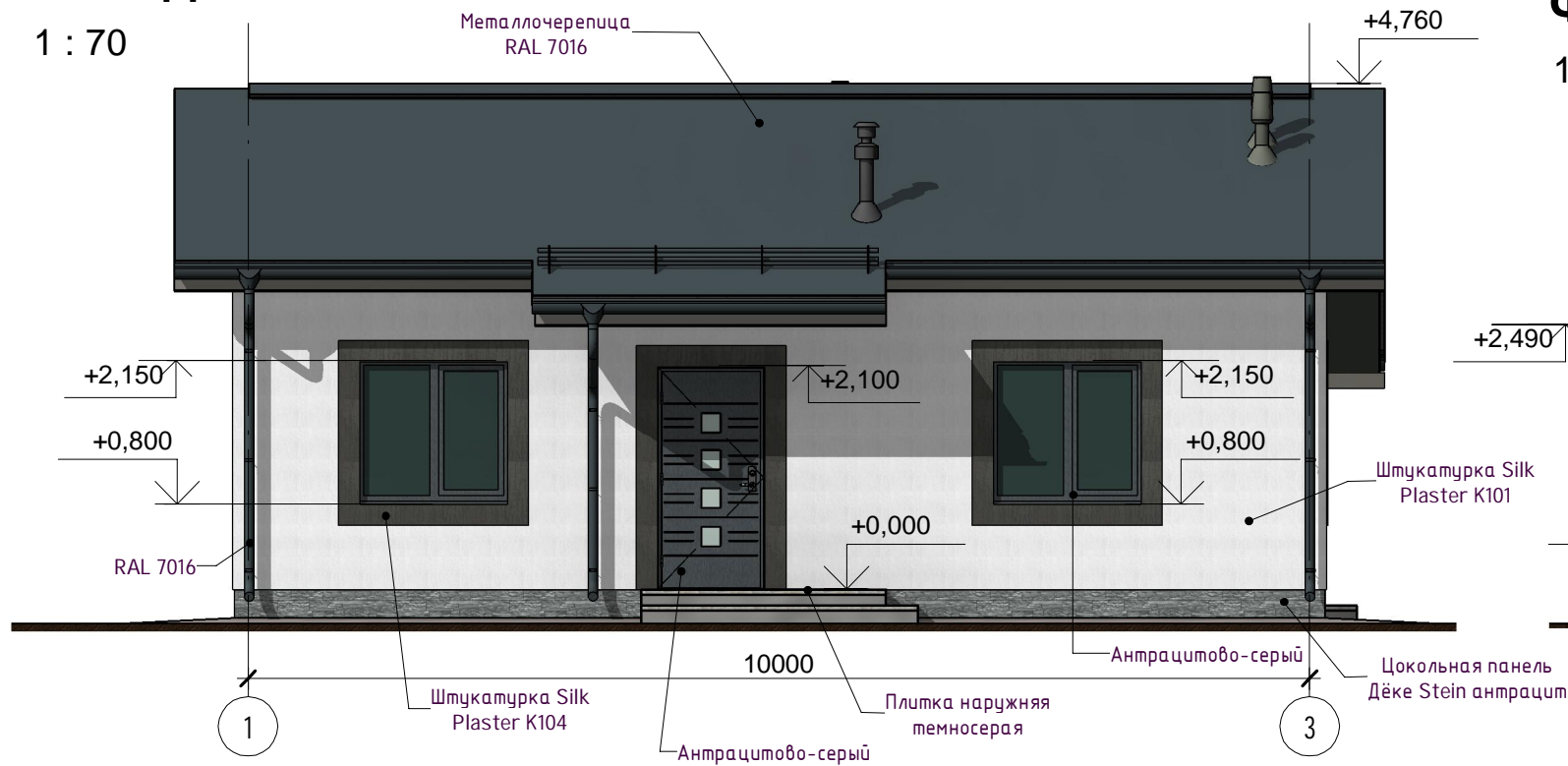
Подп. и дата

Инв. № подл.

						К-372-1 -АР			
Изм.	Кол.уч	Лист	№ док.	Подпись	Дата	Одноэтажный одноквартирный жилой дом	Стадия	Лист	Листов
ГИП				<i>[Signature]</i>	2021		Р	6	35
ГАП				<i>[Signature]</i>	2021				
Н. контроль					2021				
Проверил					2021				
Разработал	Судоргин			<i>[Signature]</i>	2021	Перспективный вид 2		ИП Новожилов И.Д.	

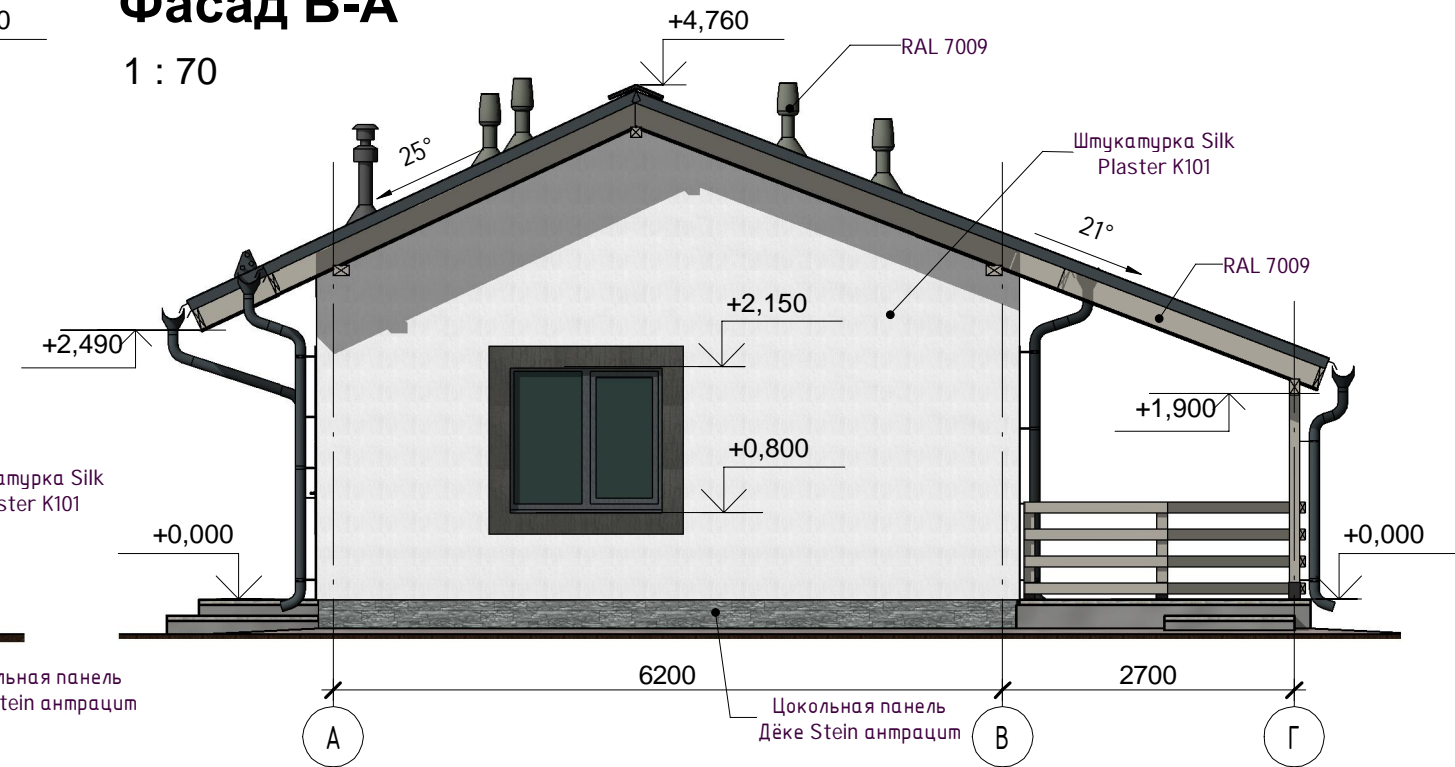
Фасад 1-3

1 : 70



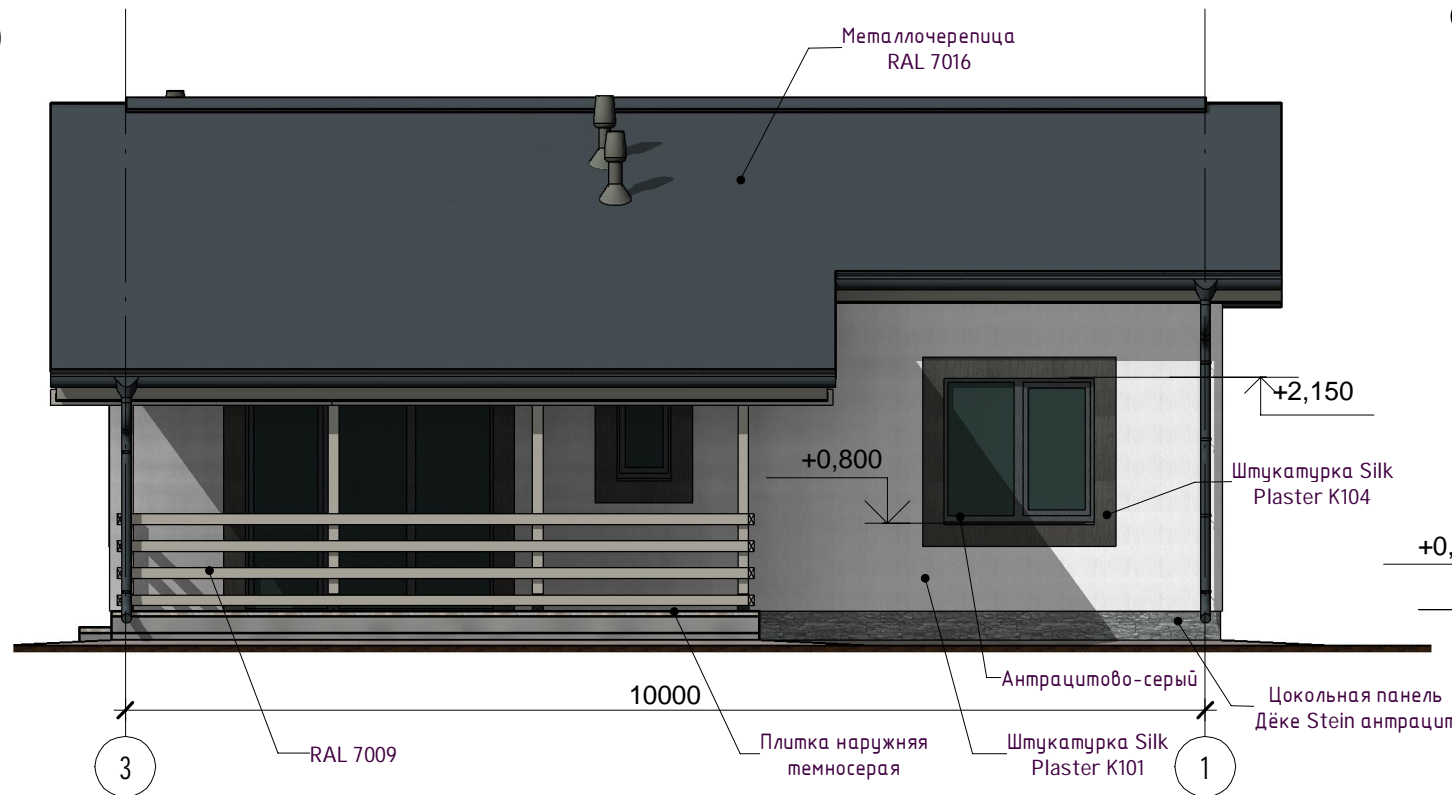
Фасад В-А

1 : 70



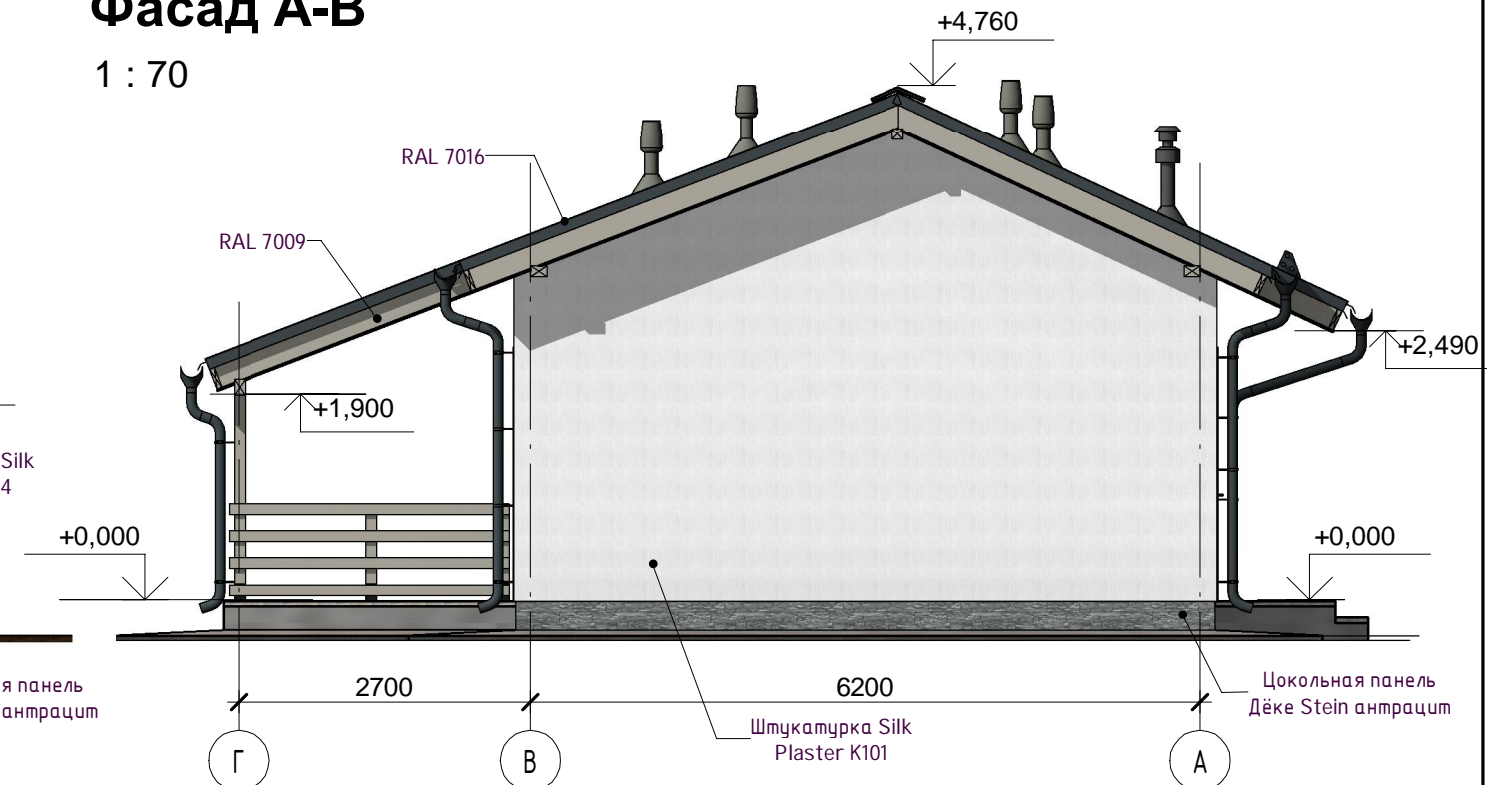
Фасад 3-1

1 : 70



Фасад А-В

1 : 70



Согласовано

Взам. инв. №

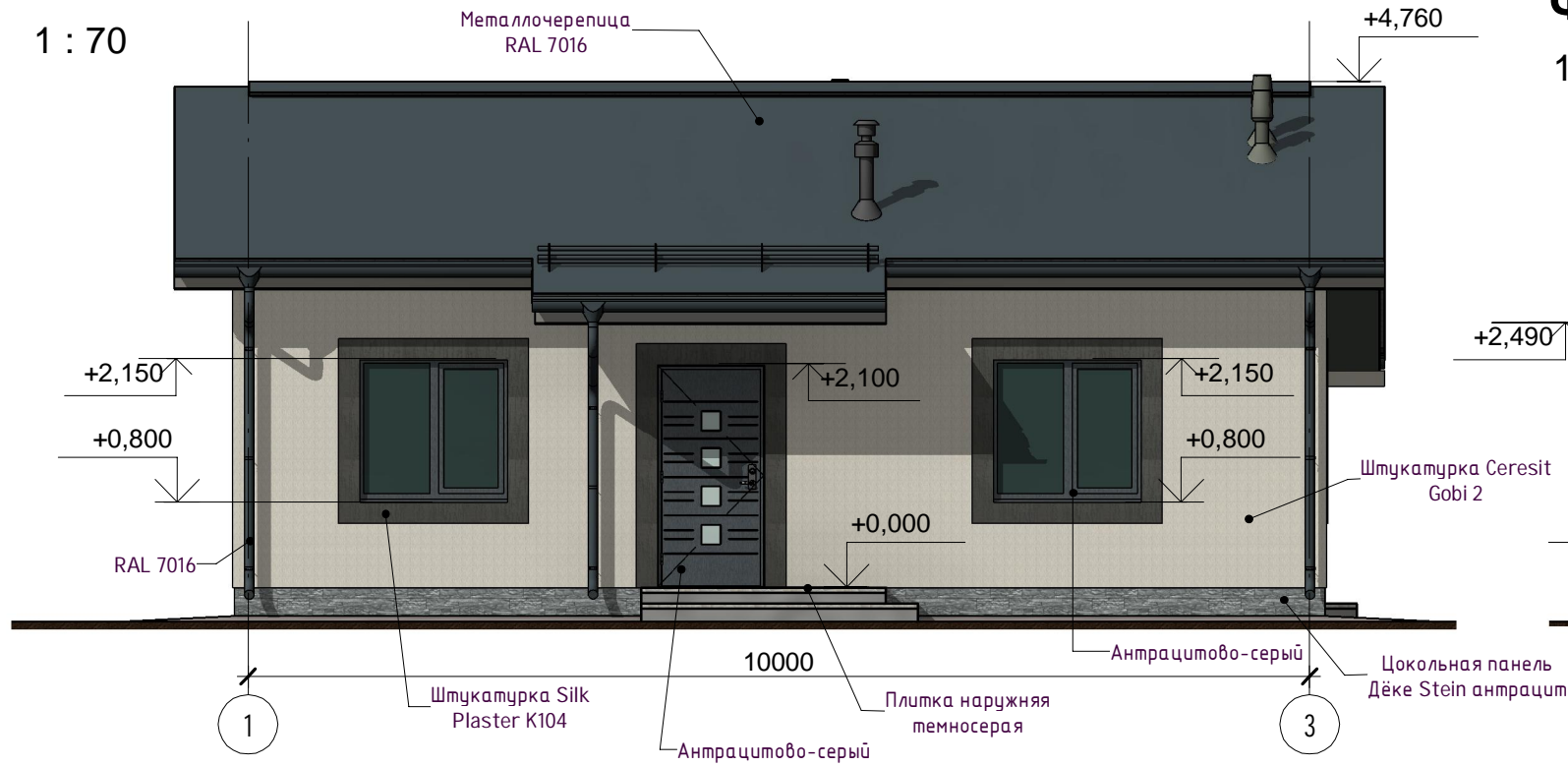
Подп. и дата

Инв. № подл.

						К-372-1 -АР			
Изм.	Кол.уч	Лист	№ док.	Подпись	Дата	Одноэтажный одноквартирный жилой дом	Стадия	Лист	Листов
ГИП		Судоргин			2021		Р	7.1	35
ГАП		Судоргин			2021				
Н. контроль					2021				
Проверил					2021				
Разработал		Судоргин			2021				
Фасады							ИП Новожилов И.Д.		

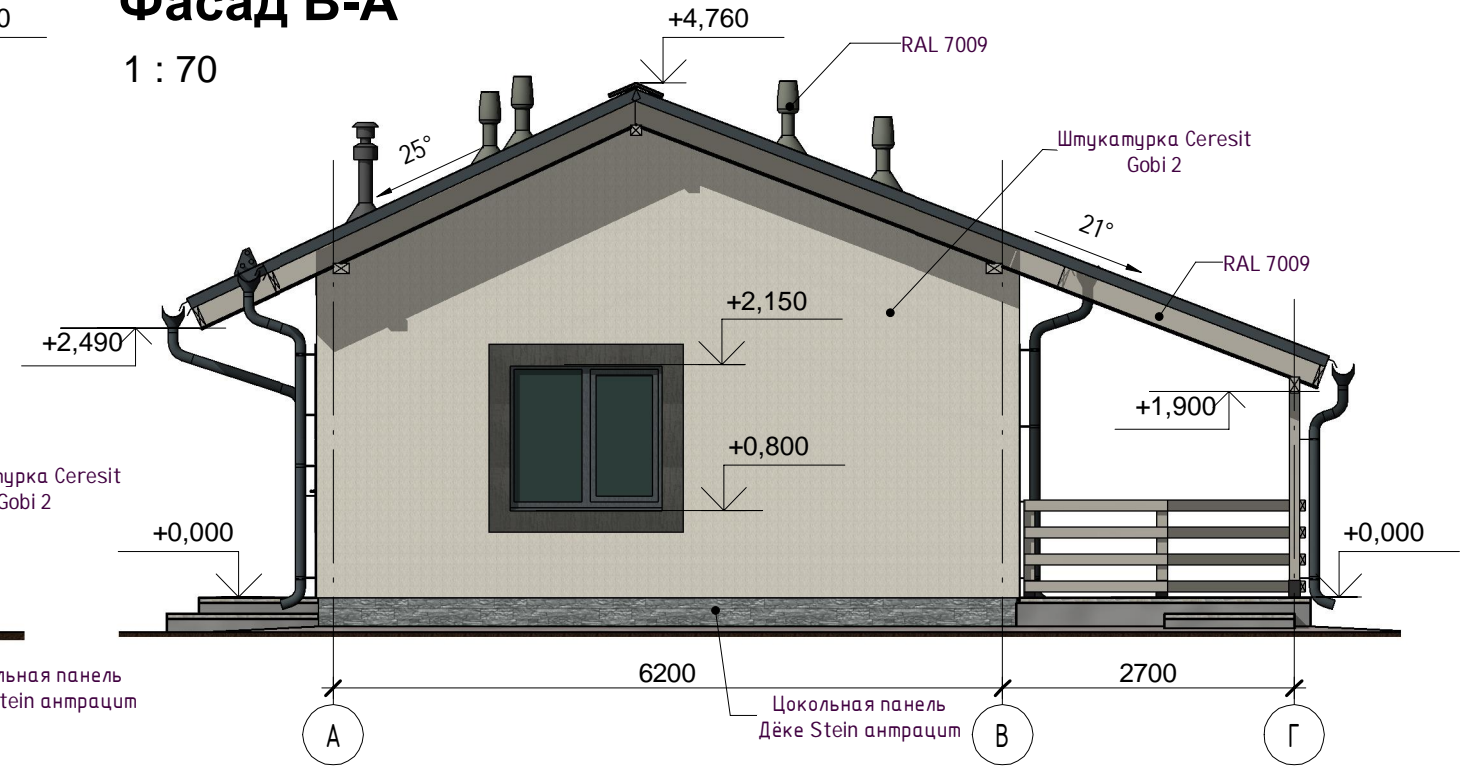
Фасад 1-3

1 : 70



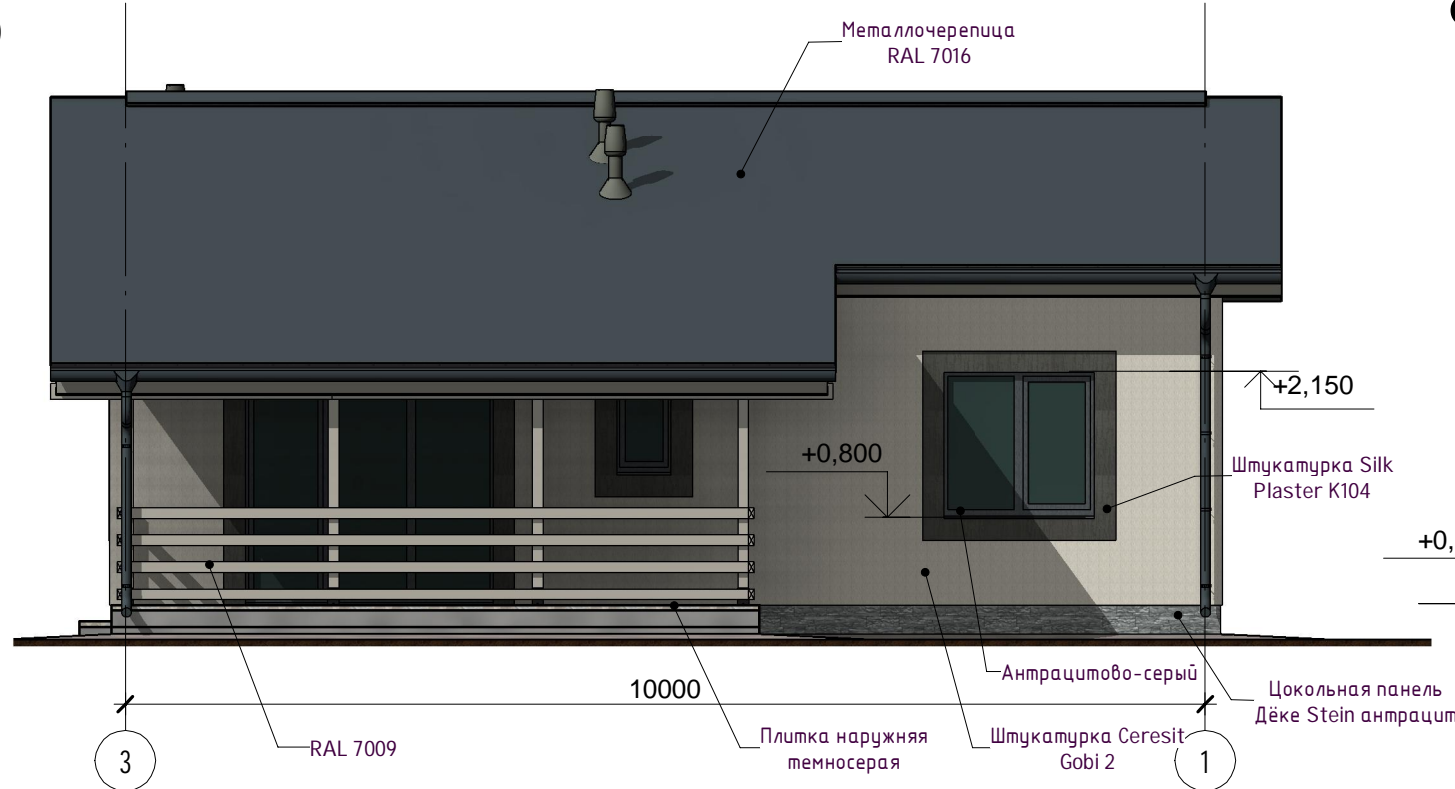
Фасад В-А

1 : 70



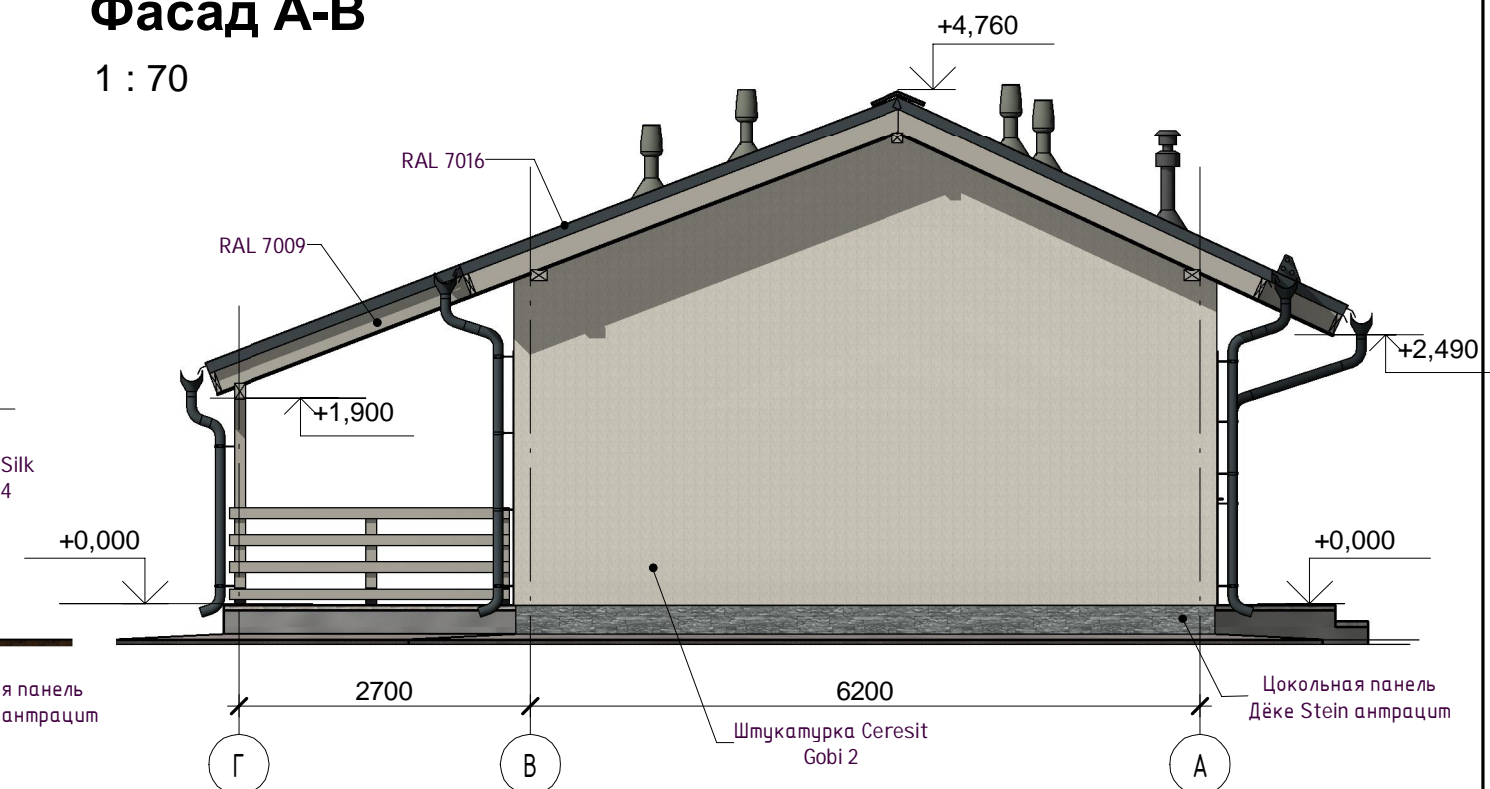
Фасад 3-1

1 : 70



Фасад А-В

1 : 70



Согласовано

Взам. инб. №

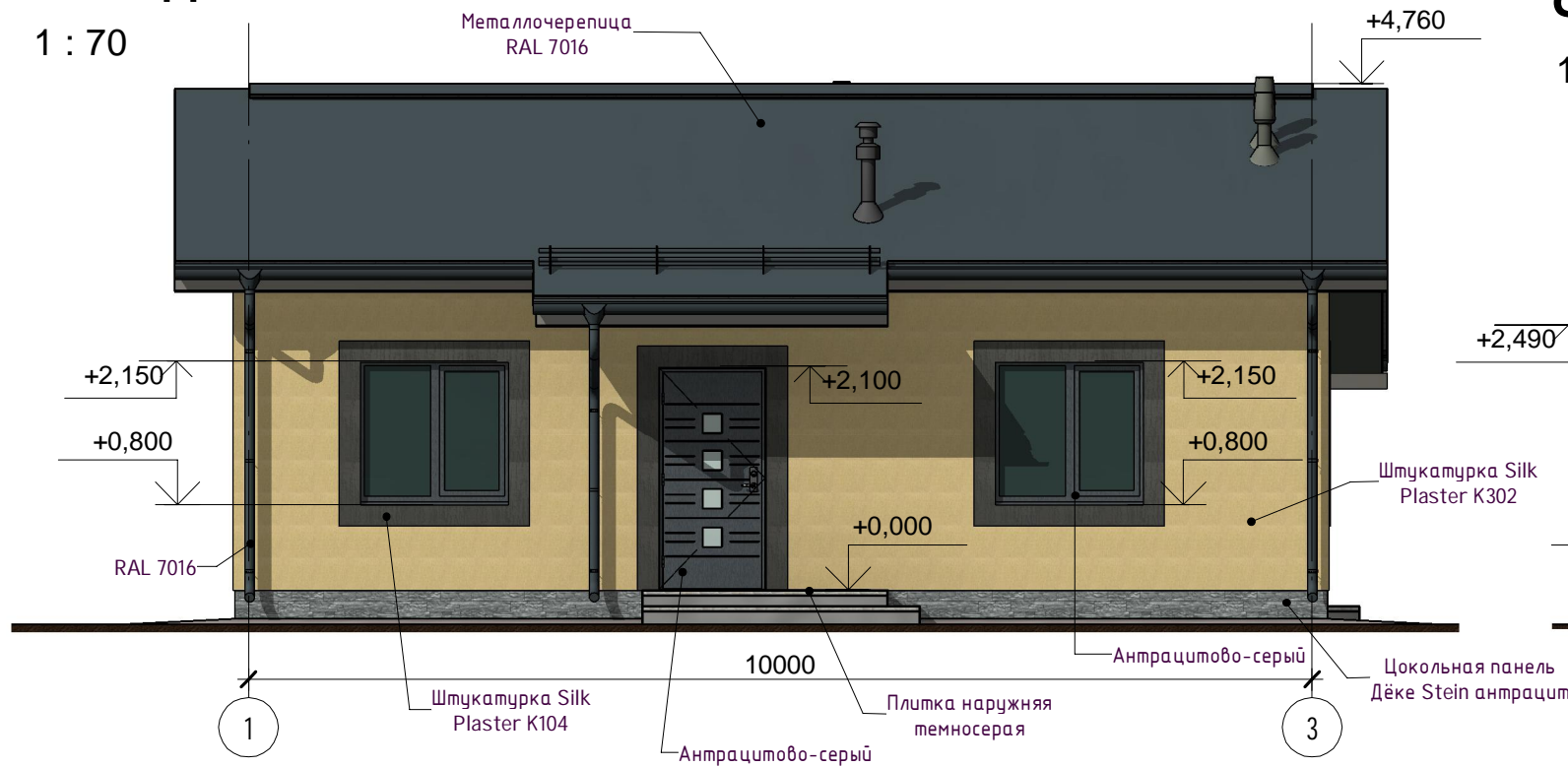
Подп. и дата

Инв. № подл.

						К-372-1 -АР					
Изм.	Кол.уч	Лист	№ док.	Подпись	Дата	Одноэтажный одноквартирный жилой дом			Стадия	Лист	Листов
ГИП		Судоргин		<i>[Signature]</i>	2021				Р	7.2	35
ГАП		Судоргин		<i>[Signature]</i>	2021						
Н. контроль					2021						
Проверил					2021						
Разработал	Судоргин			<i>[Signature]</i>	2021	Фасады			ИП Новожилов И.Д.		

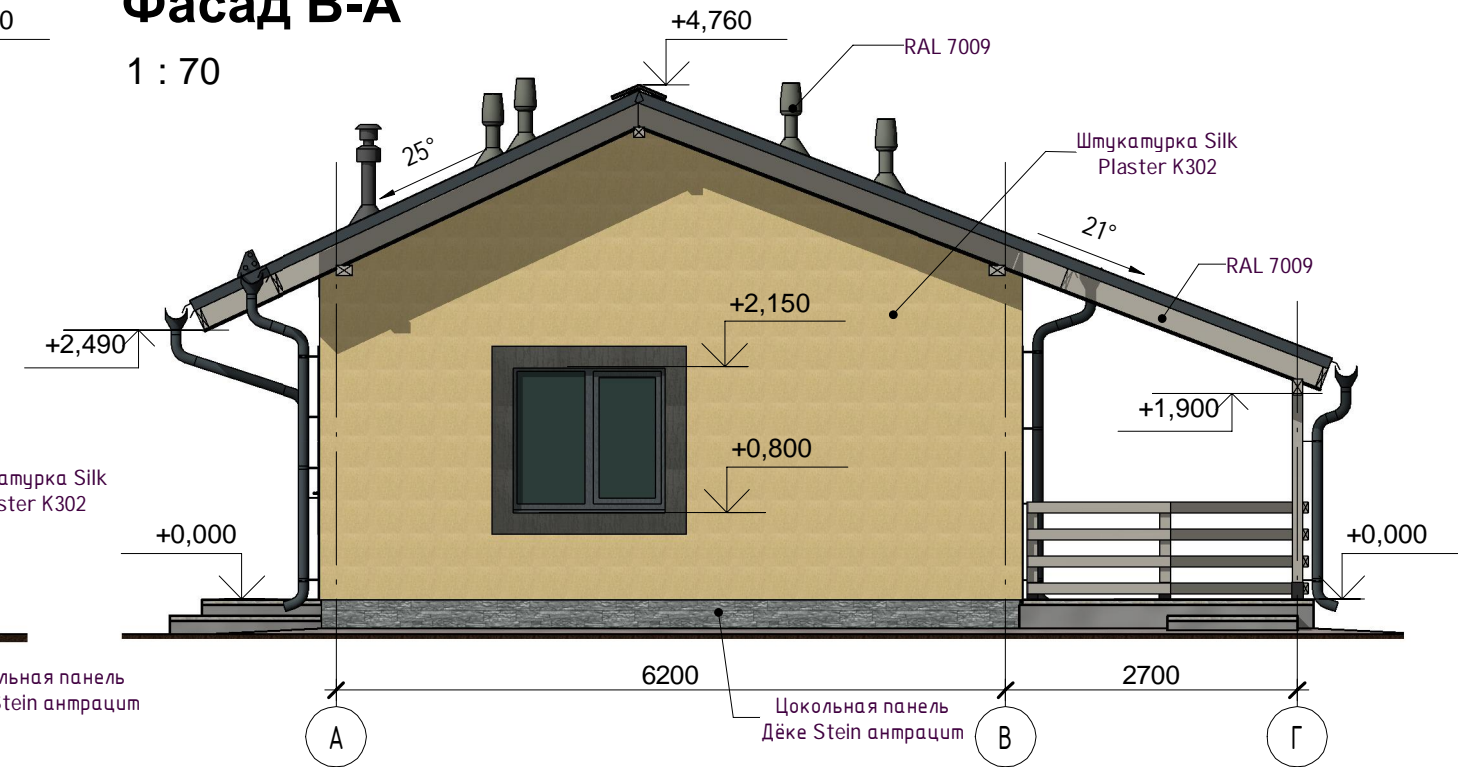
Фасад 1-3

1 : 70



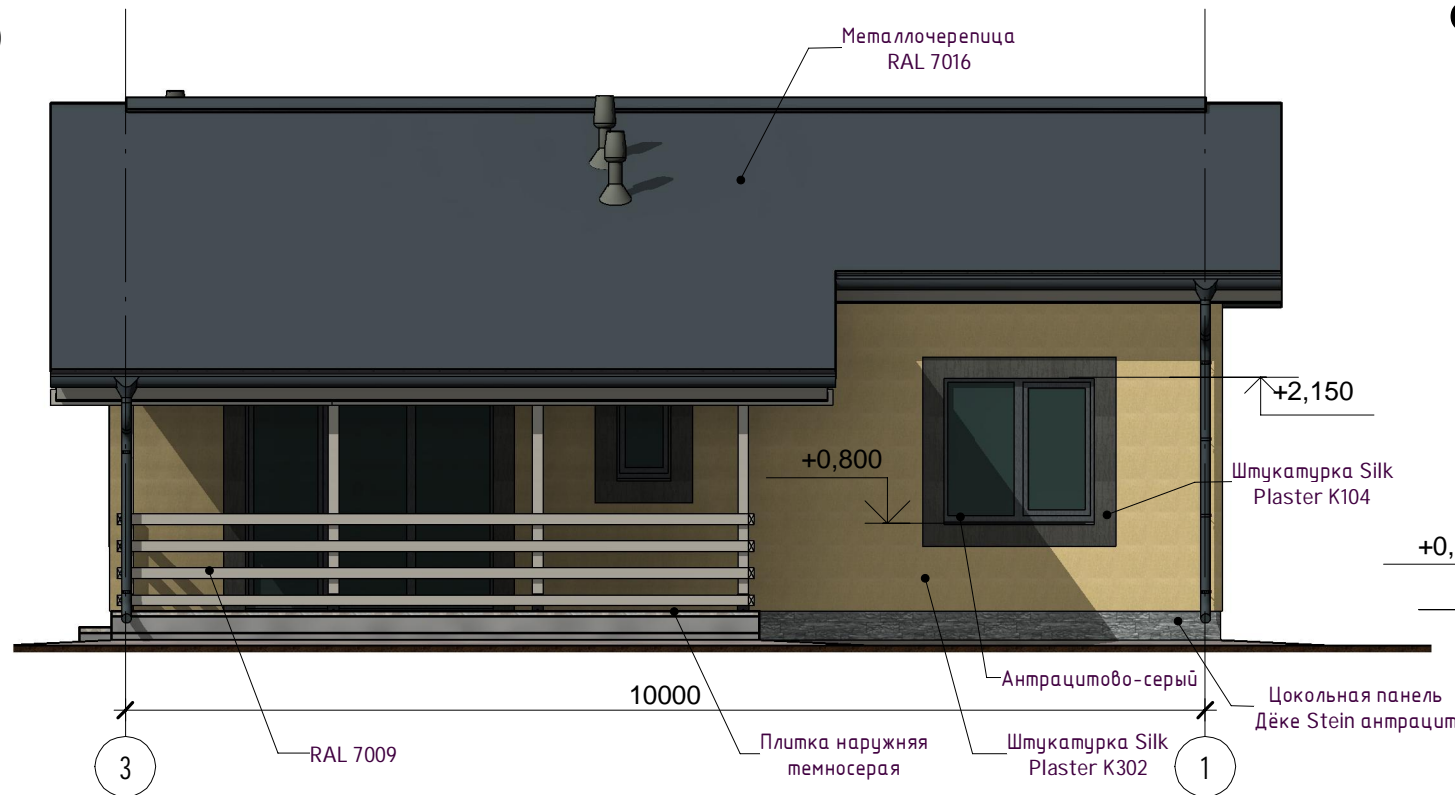
Фасад В-А

1 : 70



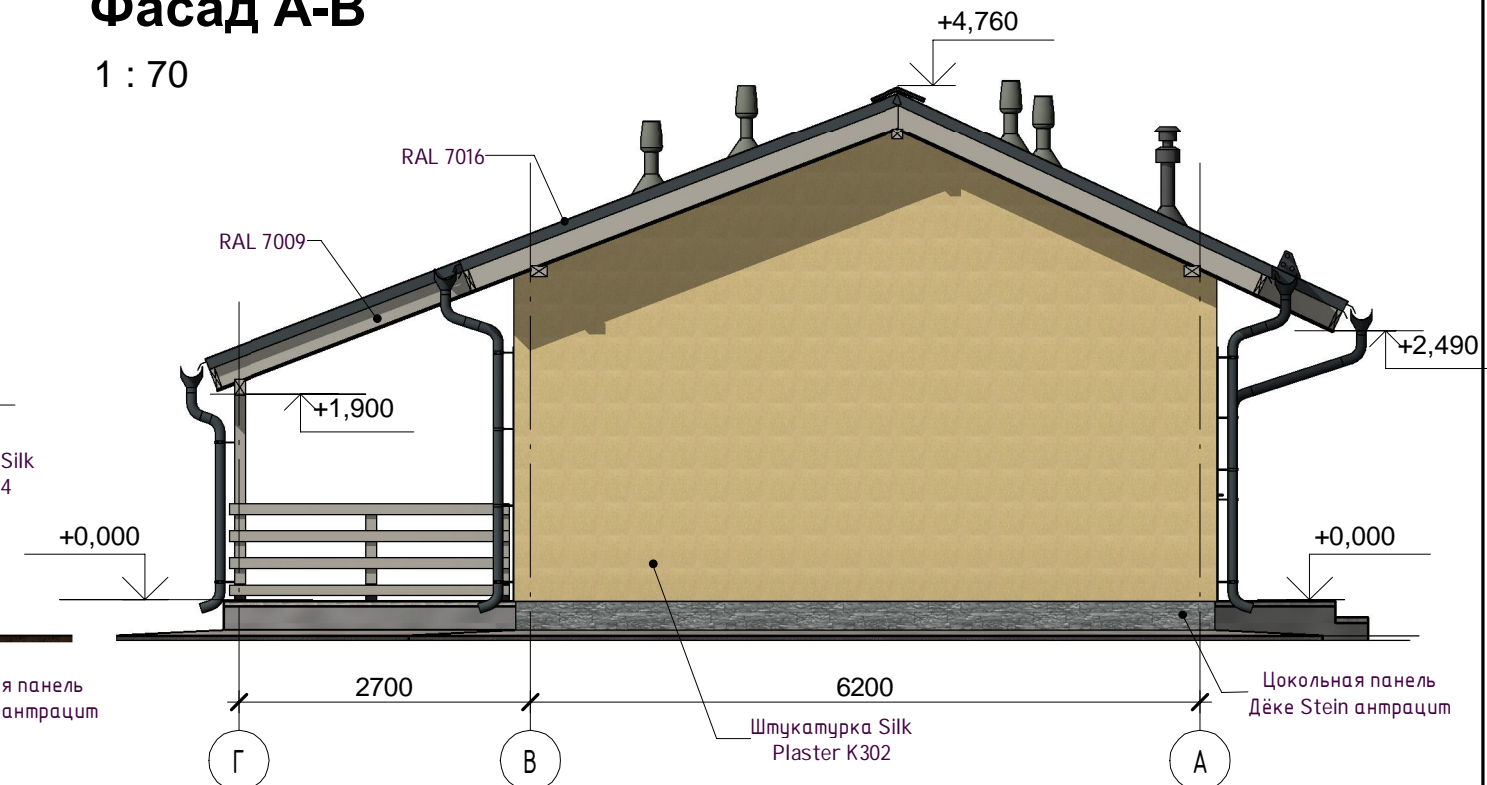
Фасад 3-1

1 : 70



Фасад А-В

1 : 70



Согласовано

Взам. инв. №

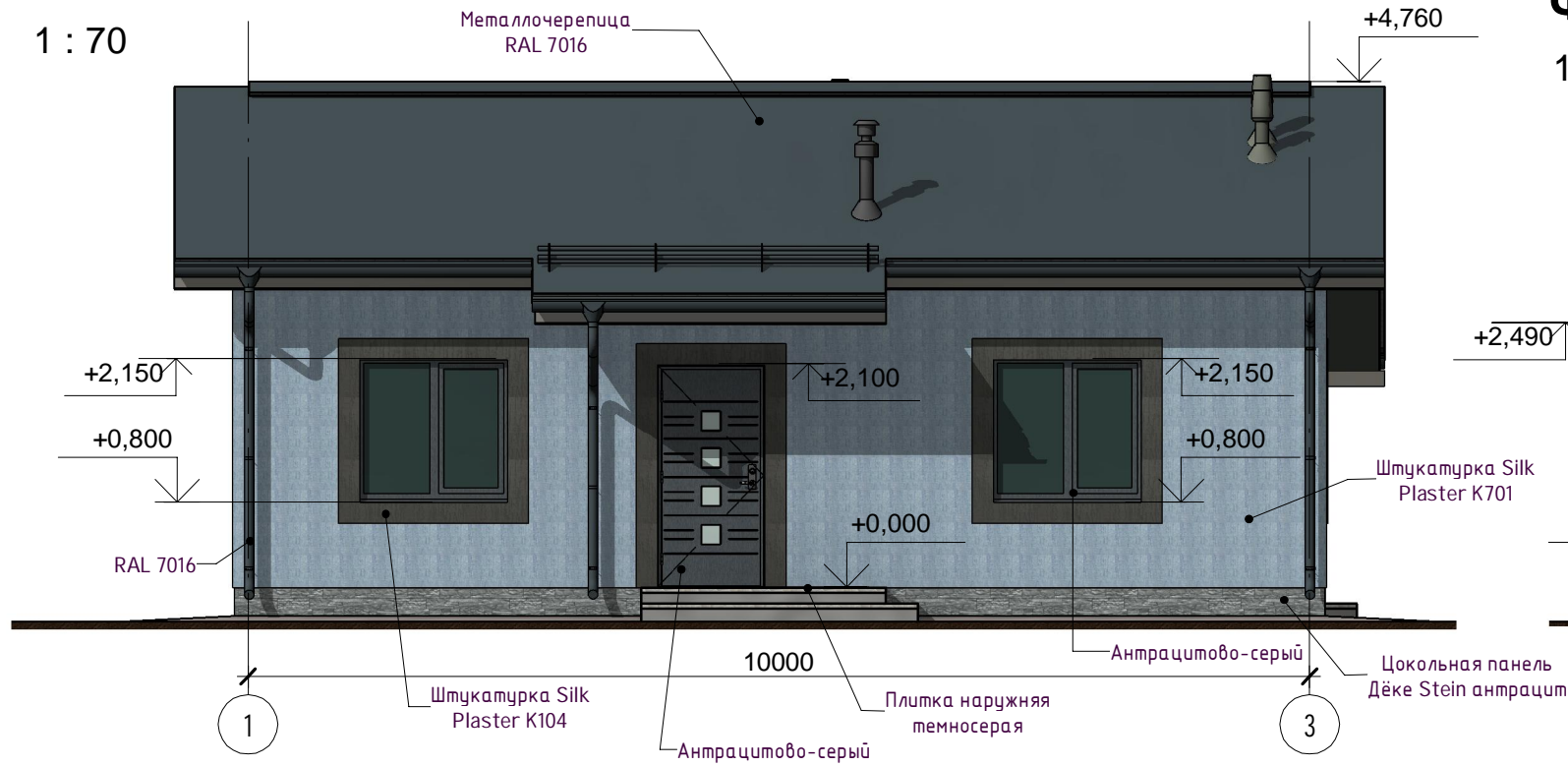
Подп. и дата

Инв. № подл.

						К-372-1 -АР			
Изм.	Кол.уч	Лист	№ док.	Подпись	Дата	Одноэтажный одноквартирный жилой дом	Стадия	Лист	Листов
ГИП		Судоргин		<i>[Signature]</i>	2021		Р	7.3	35
ГАП		Судоргин		<i>[Signature]</i>	2021				
Н. контроль					2021				
Проверил					2021				
Разработал	Судоргин			<i>[Signature]</i>	2021	Фасады	ИП Новожилов И.Д.		

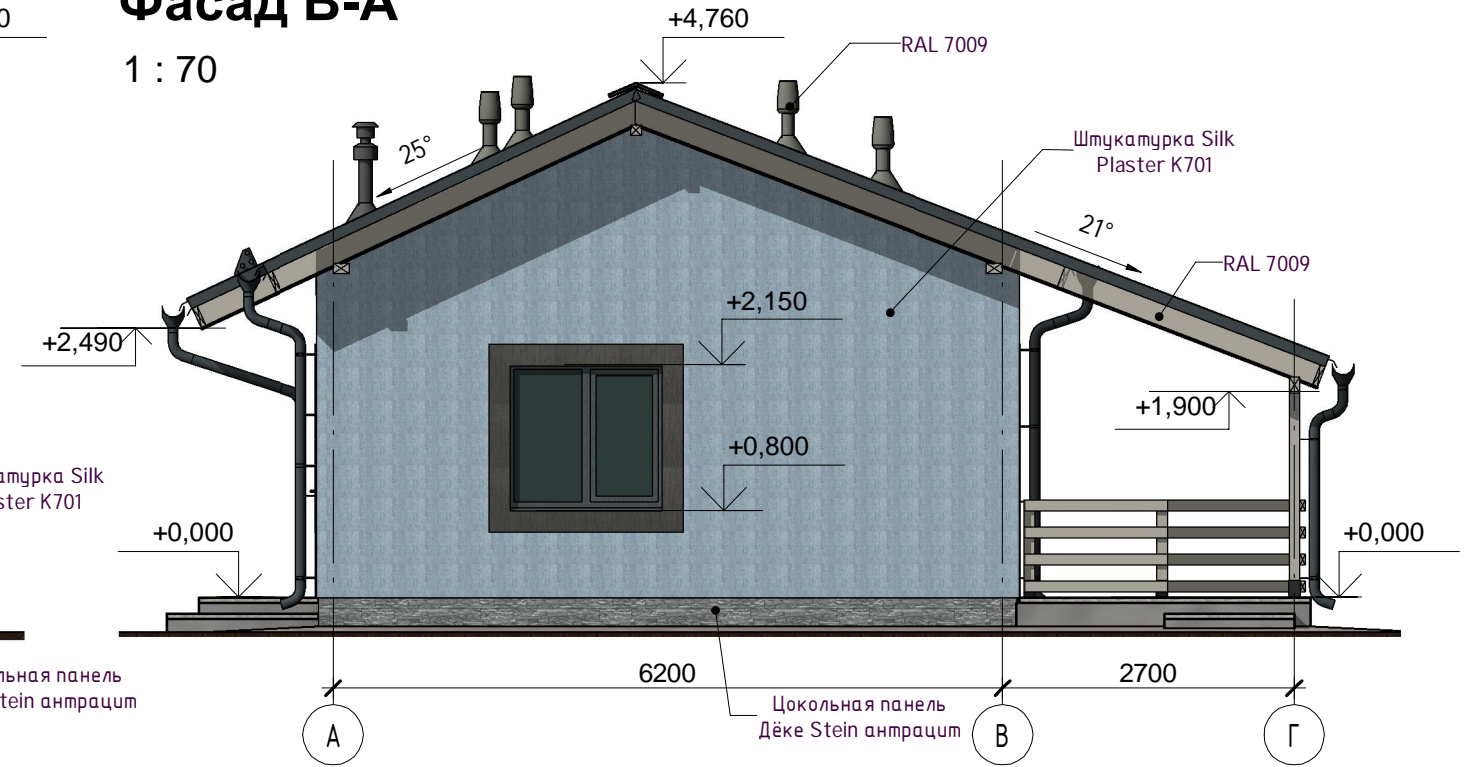
Фасад 1-3

1 : 70



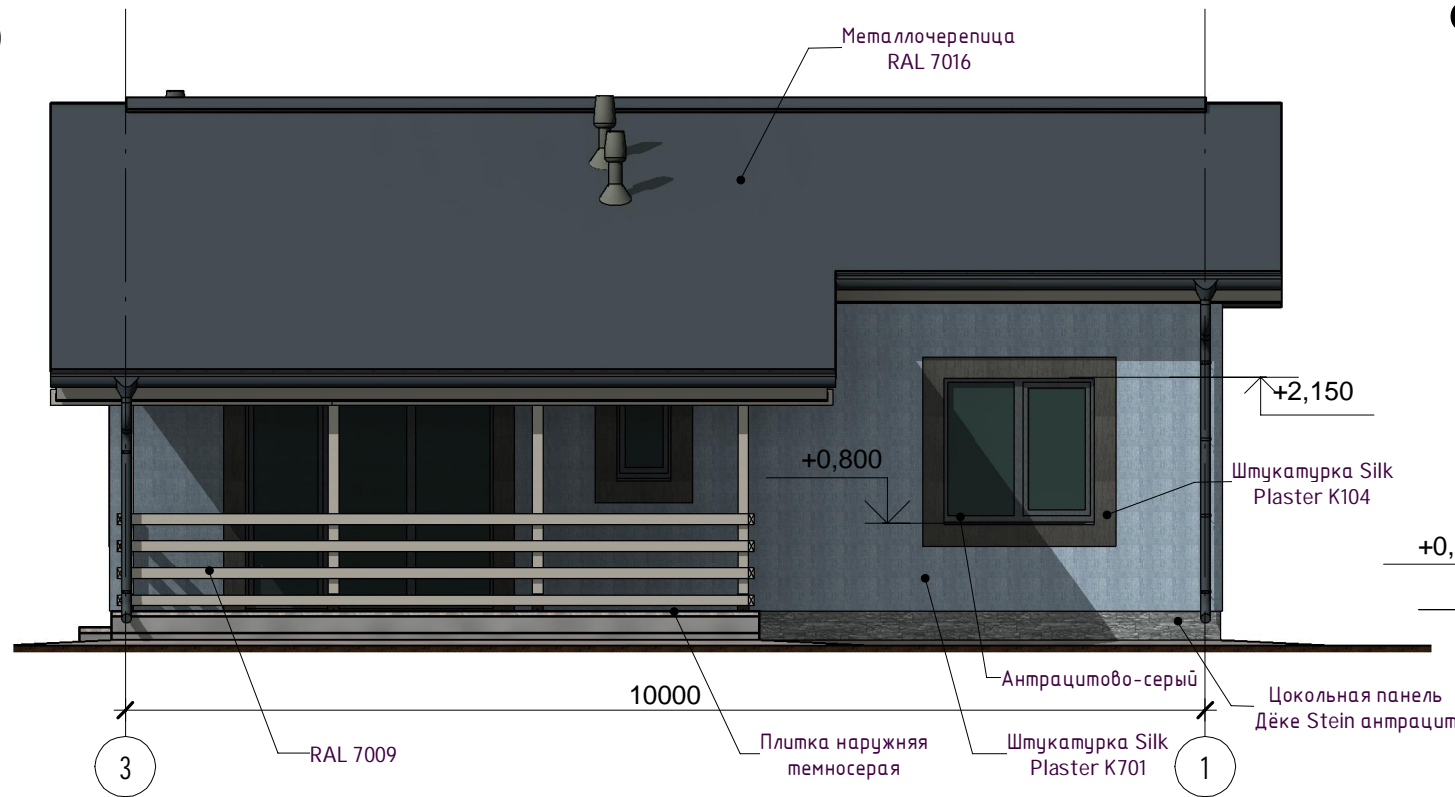
Фасад В-А

1 : 70



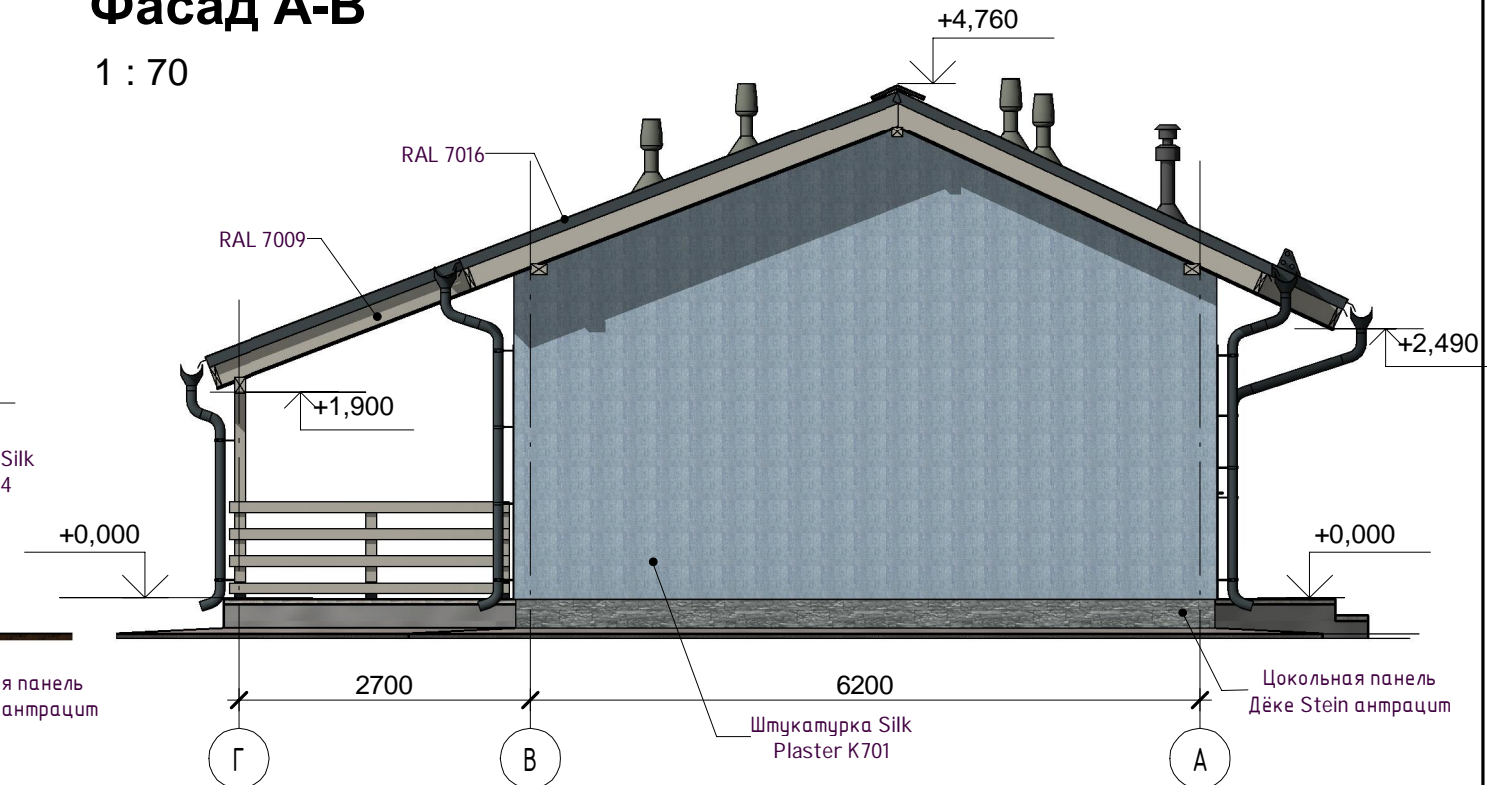
Фасад 3-1

1 : 70



Фасад А-В

1 : 70



Согласовано

Взам. инв. №

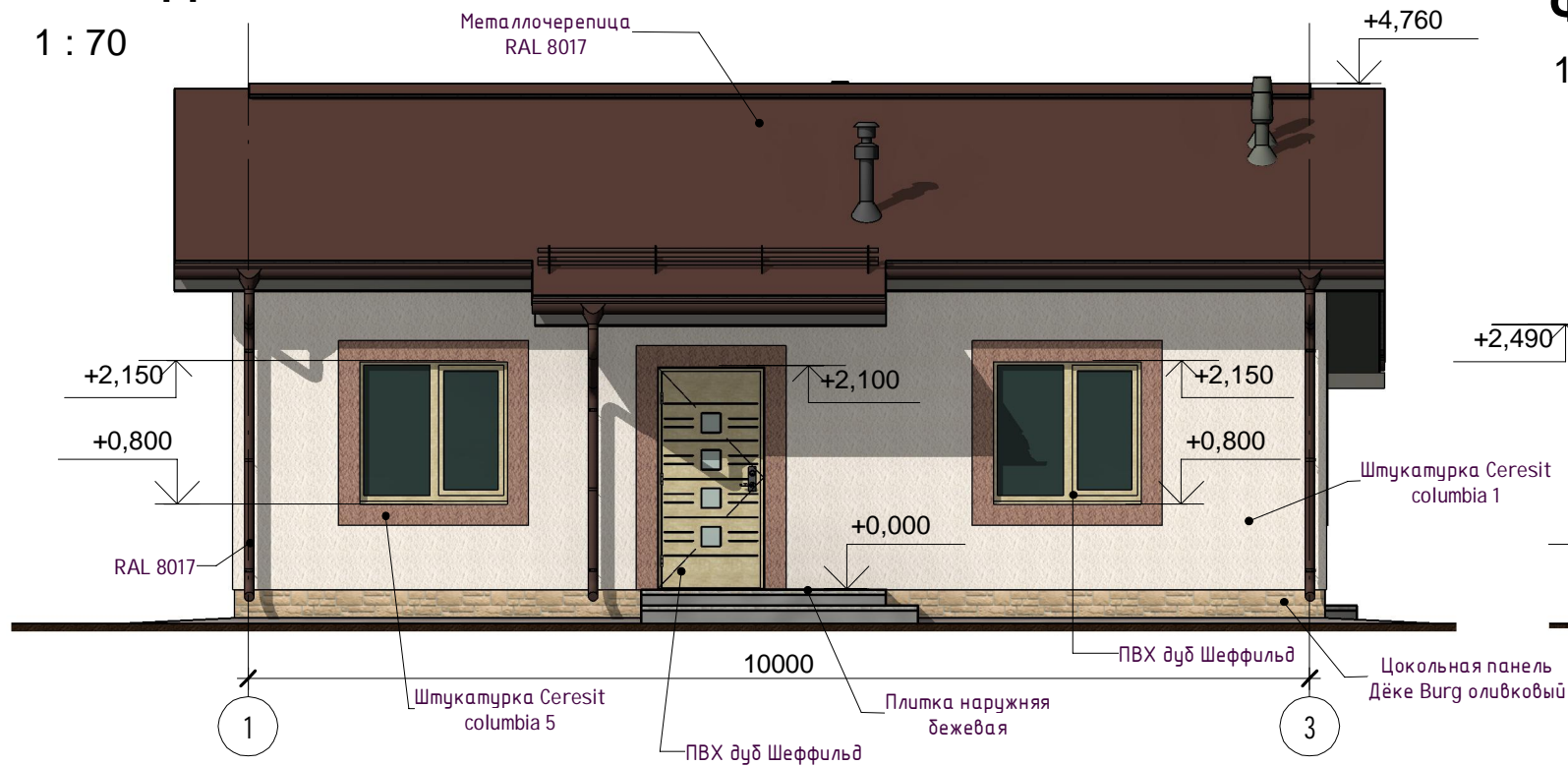
Подп. и дата

Инв. № подл.

К-372-1 -АР					
Изм.	Кол.уч	Лист	№ док.	Подпись	Дата
ГИП		Судоргин		<i>[Signature]</i>	2021
ГАП		Судоргин		<i>[Signature]</i>	2021
Н. контроль					2021
Проверил					2021
Разработал		Судоргин		<i>[Signature]</i>	2021
Одноэтажный одноквартирный жилой дом					
Фасады					
Стадия	Лист	Листов			
Р	7.4	35			
ИП Новожилов И.Д.					

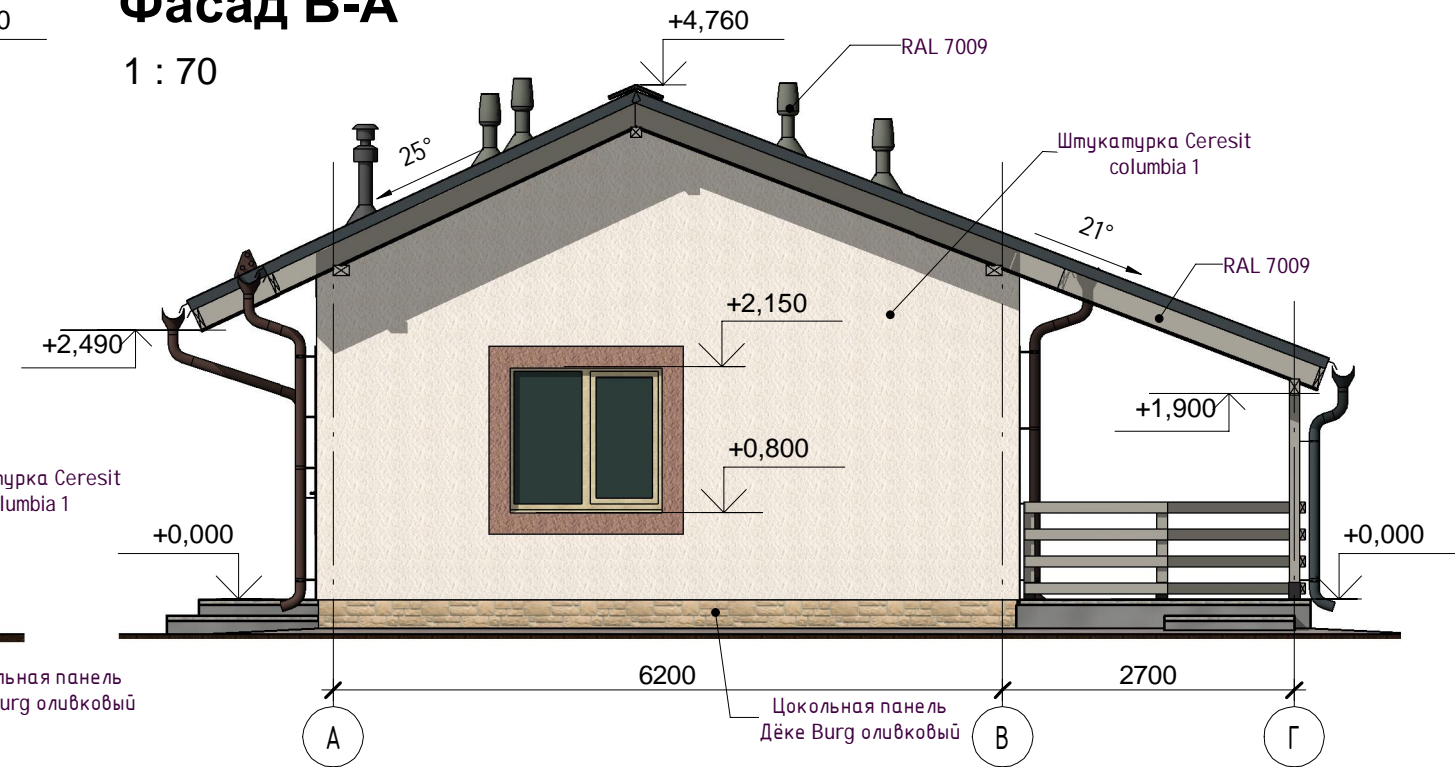
Фасад 1-3

1 : 70



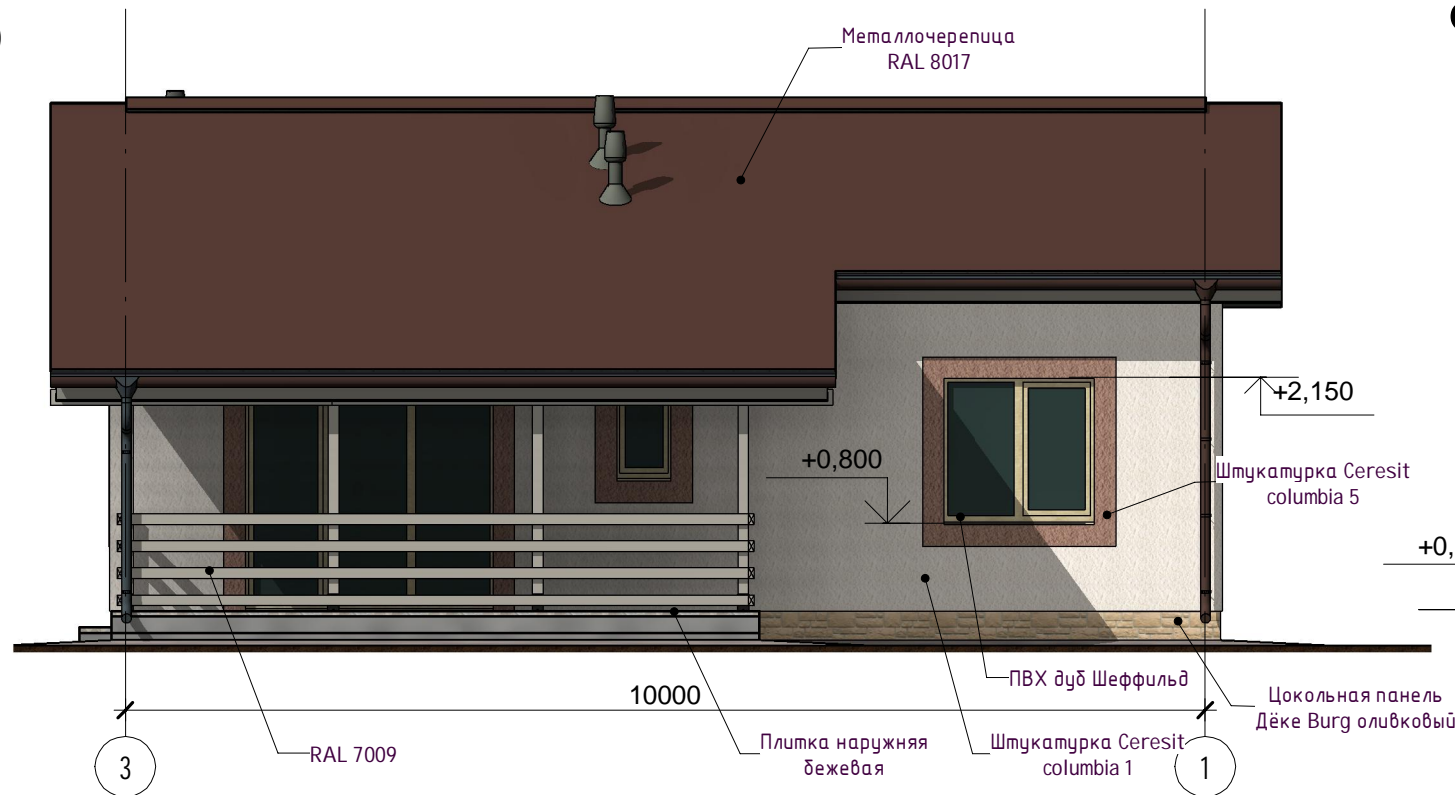
Фасад В-А

1 : 70



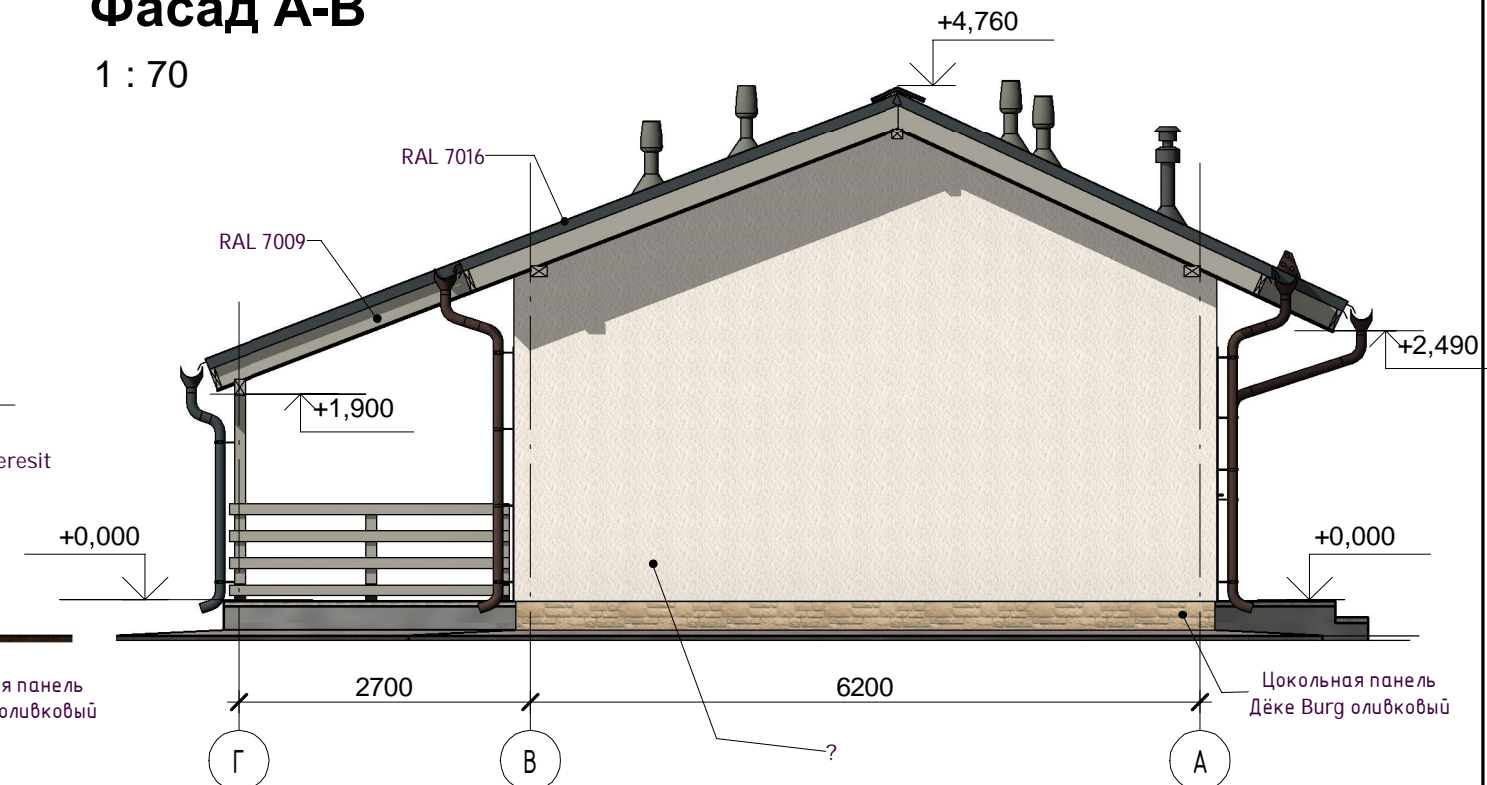
Фасад 3-1

1 : 70



Фасад А-В

1 : 70



Согласовано

Взам. инв. №

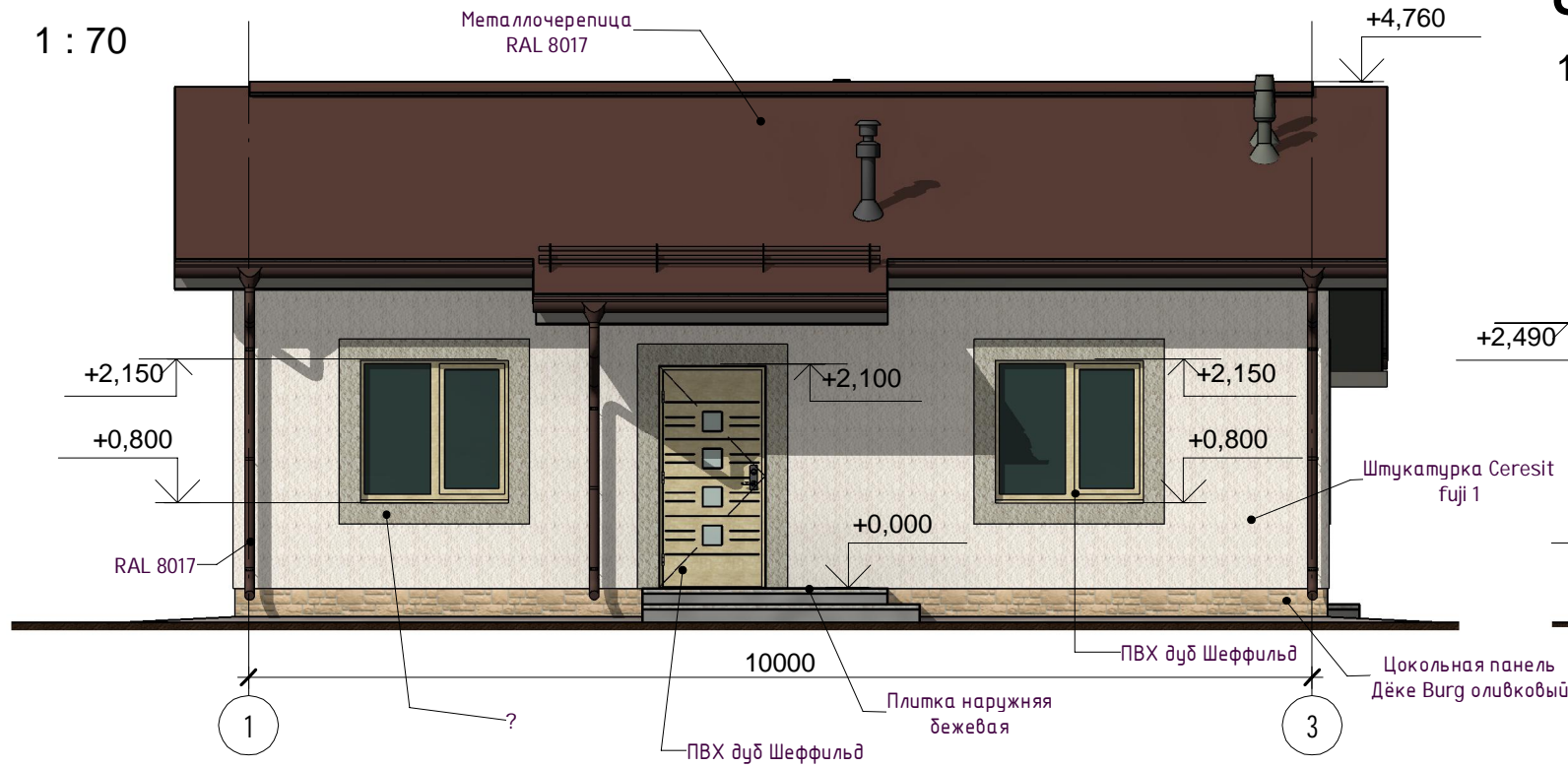
Подп. и дата

Инв. № подл.

						К-372-1 -АР			
Изм.	Кол.уч	Лист	№ док.	Подпись	Дата	Одноэтажный одноквартирный жилой дом	Стадия	Лист	Листов
ГИП		Судоргин		<i>[Signature]</i>	2021		Р	7.5	35
ГАП		Судоргин		<i>[Signature]</i>	2021				
Н. контроль					2021				
Проверил					2021				
Разработал	Судоргин			<i>[Signature]</i>	2021				
Фасады							ИП Новожилов И.Д.		

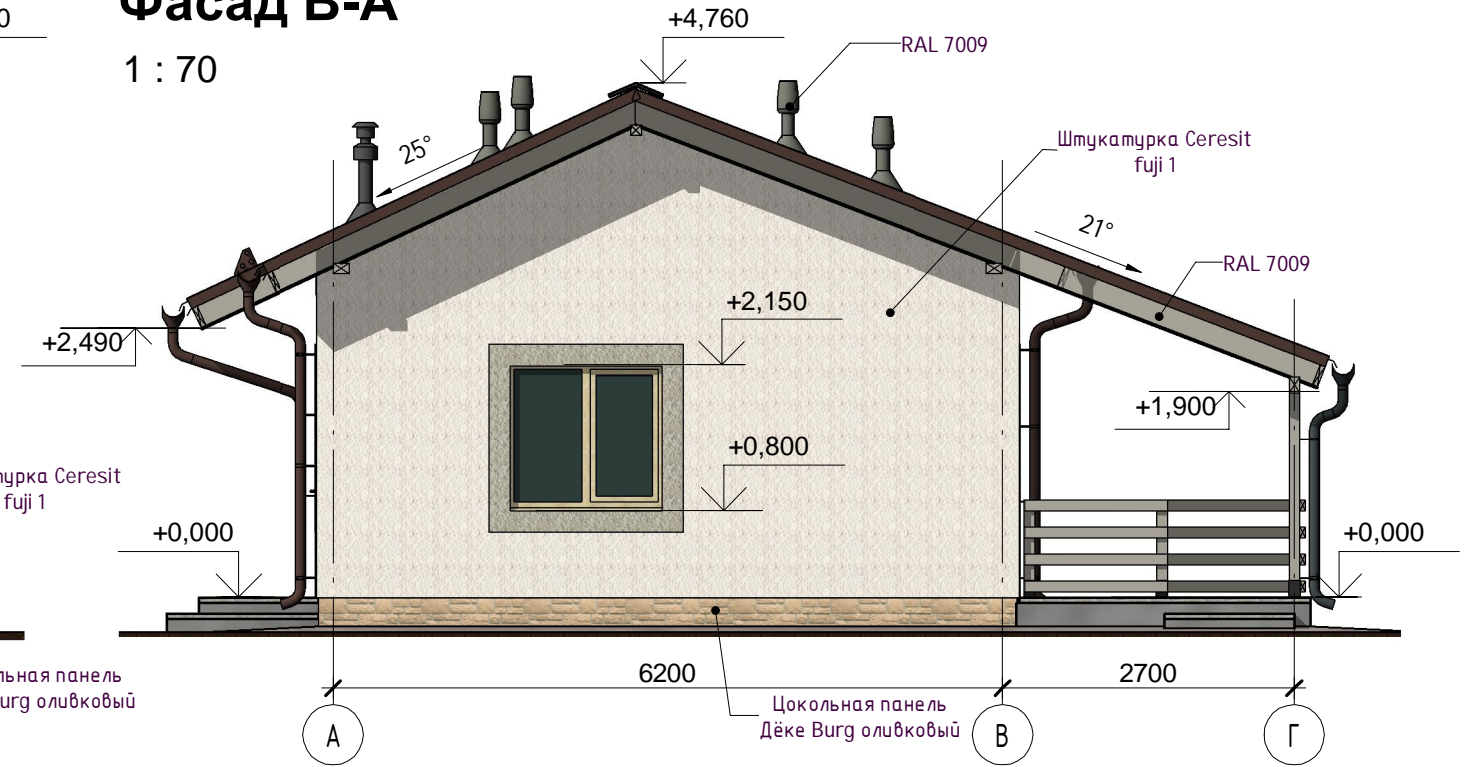
Фасад 1-3

1 : 70



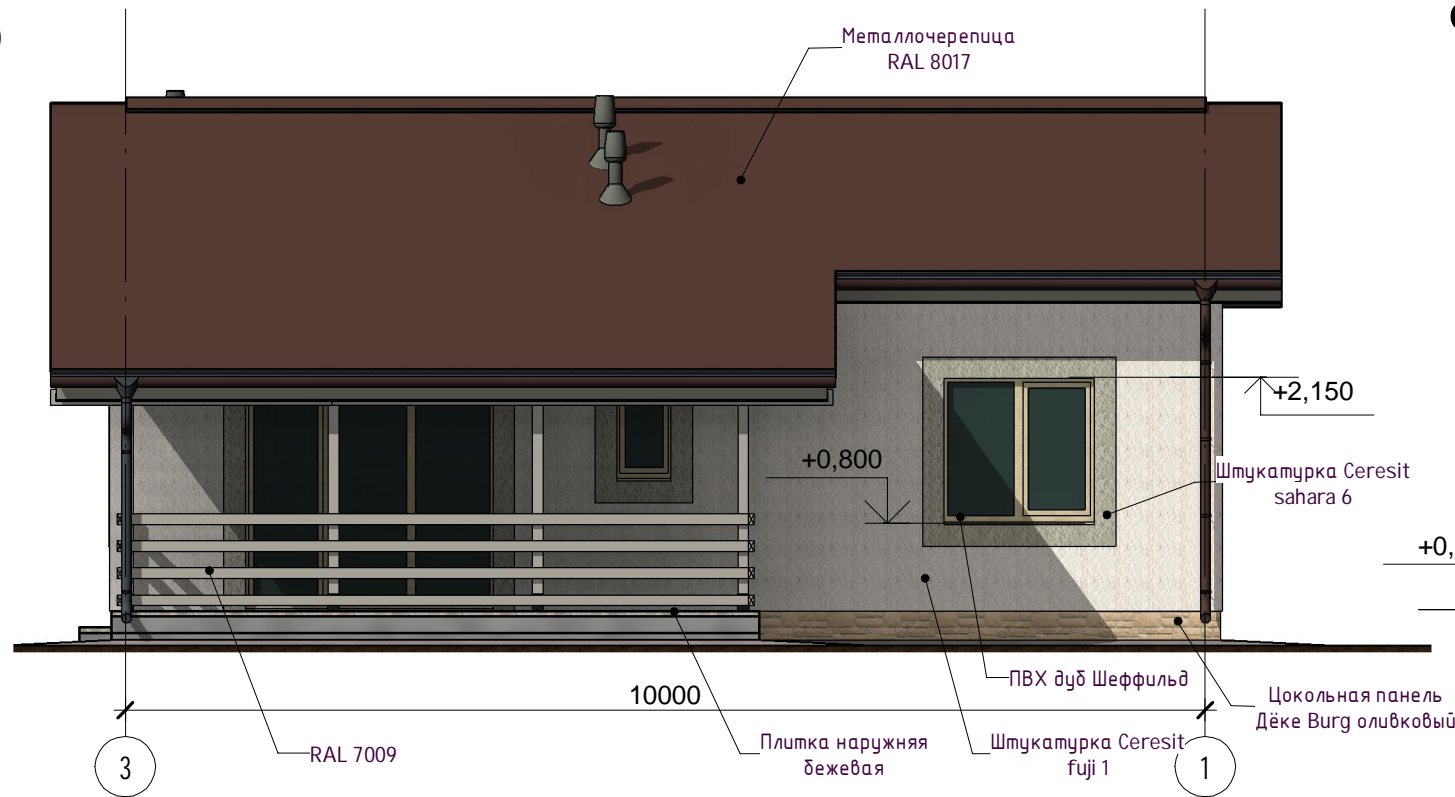
Фасад В-А

1 : 70



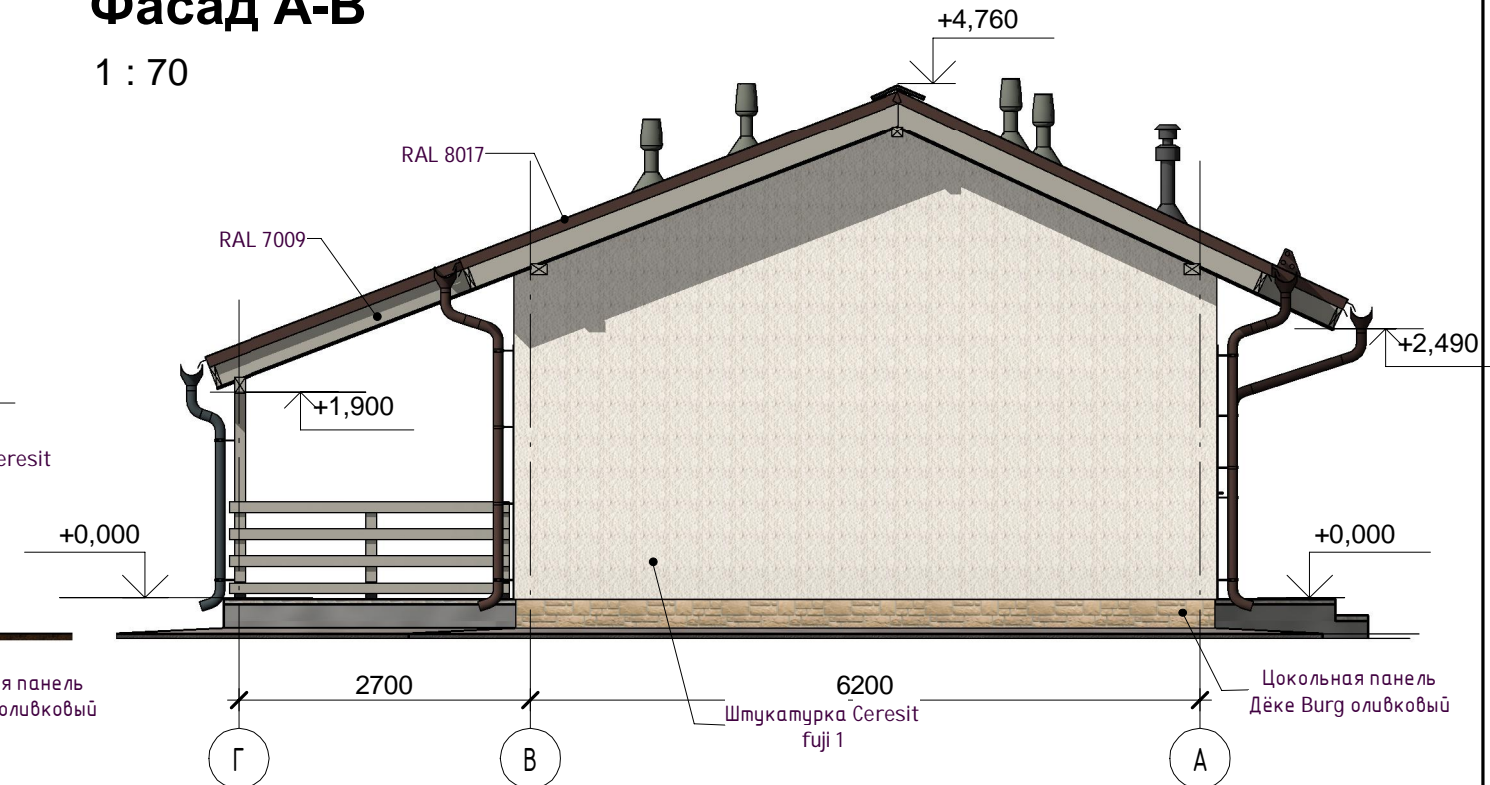
Фасад 3-1

1 : 70



Фасад А-В

1 : 70



Согласовано

Взам. инв. №

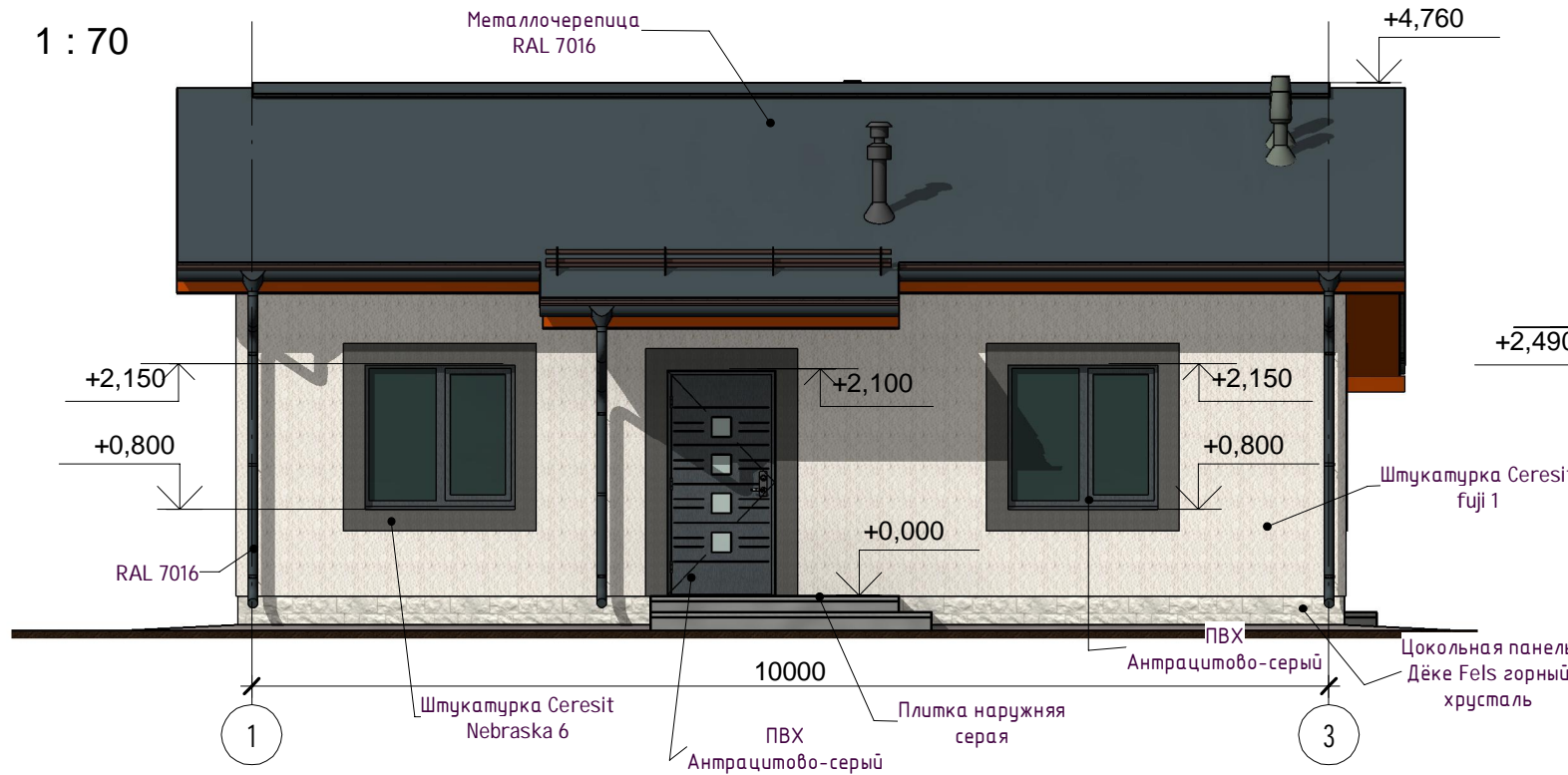
Подп. и дата

Инв. № подл.

						К-372-1 -АР			
Изм.	Кол.уч	Лист	№ док.	Подпись	Дата	Одноэтажный одноквартирный жилой дом	Стадия	Лист	Листов
							Р	7.6	35
ГИП		Судоргин		<i>[Signature]</i>	2021				
ГАП		Судоргин		<i>[Signature]</i>	2021				
Н. контроль					2021				
Проверил					2021				
Разработал	Судоргин			<i>[Signature]</i>	2021	Фасады	ИП Новожилов И.Д.		

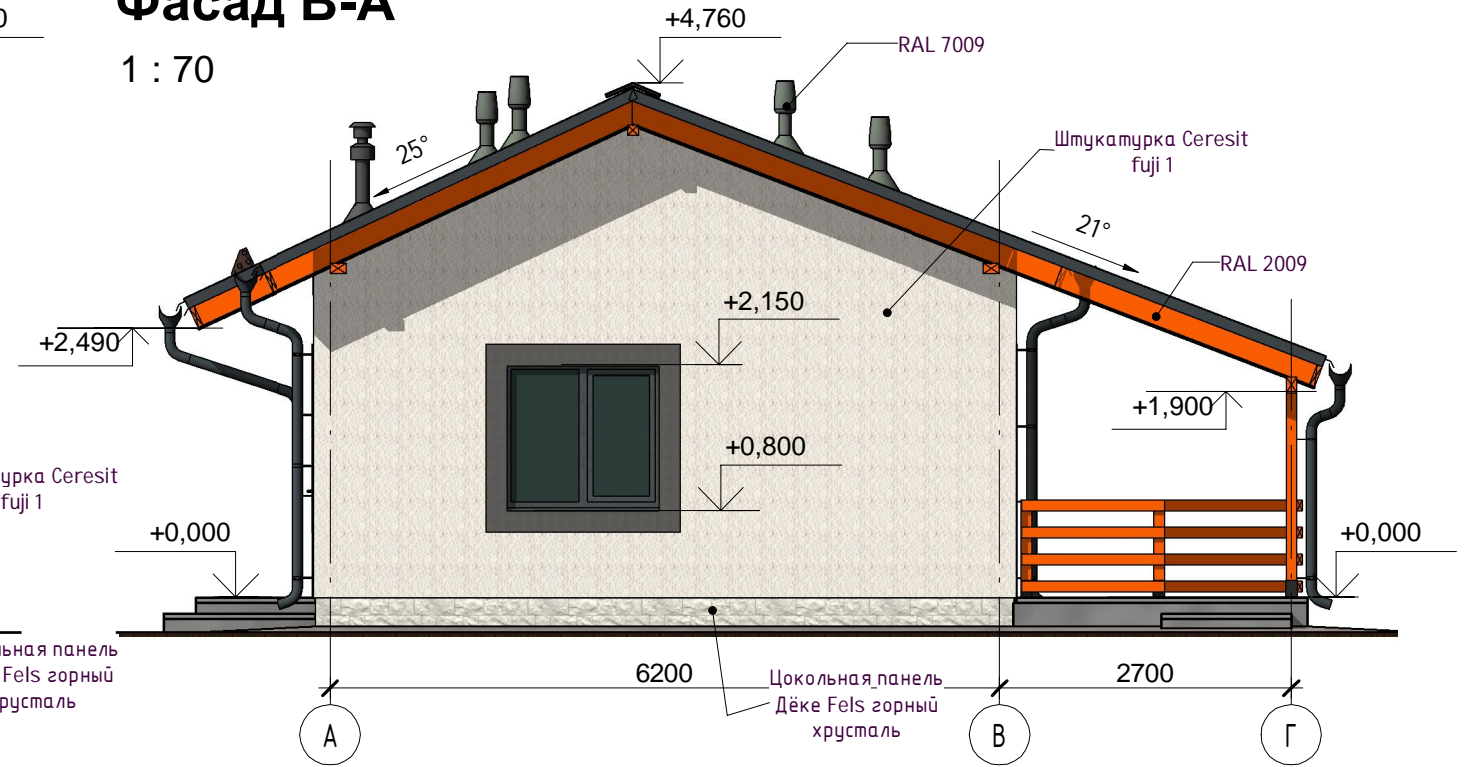
Фасад 1-3

1 : 70



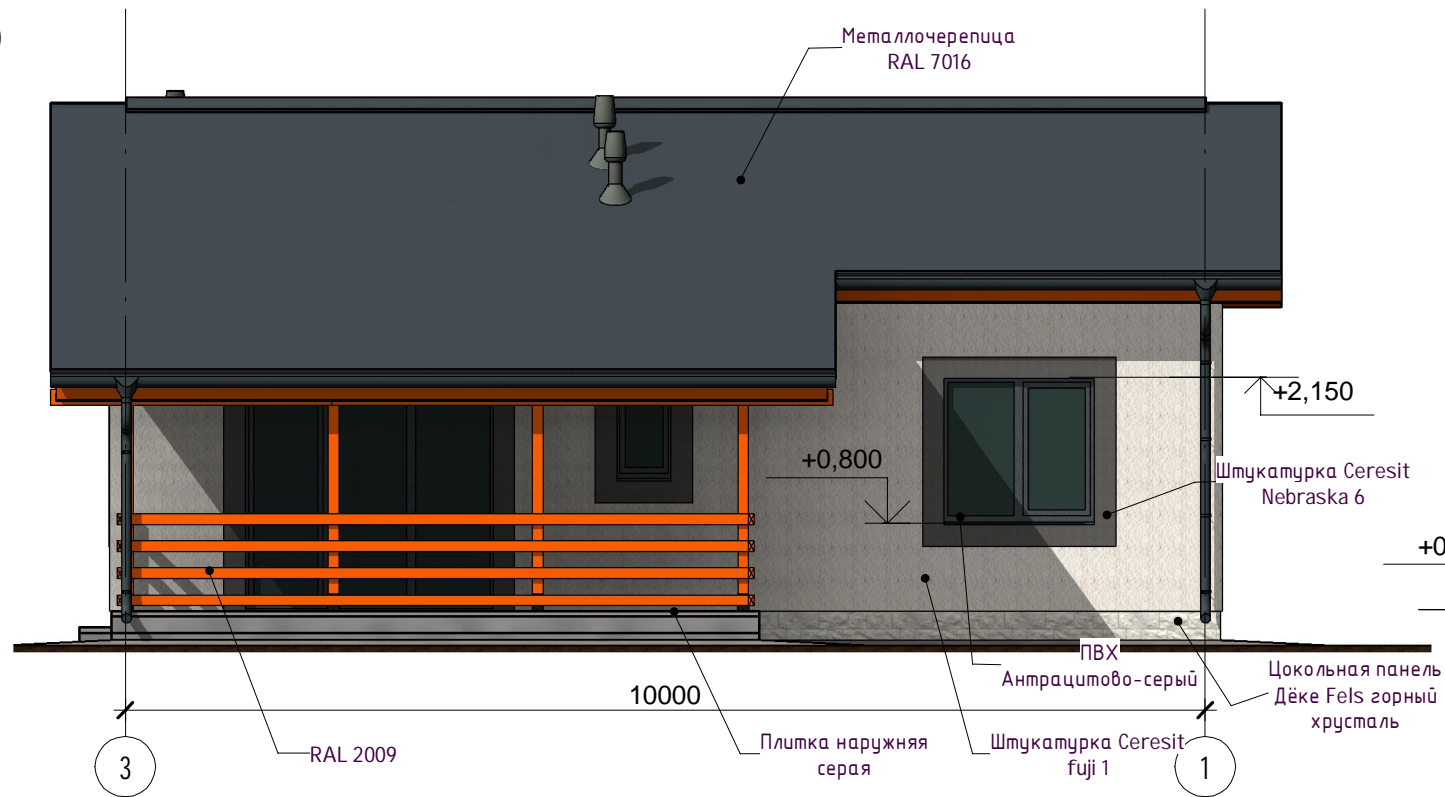
Фасад В-А

1 : 70



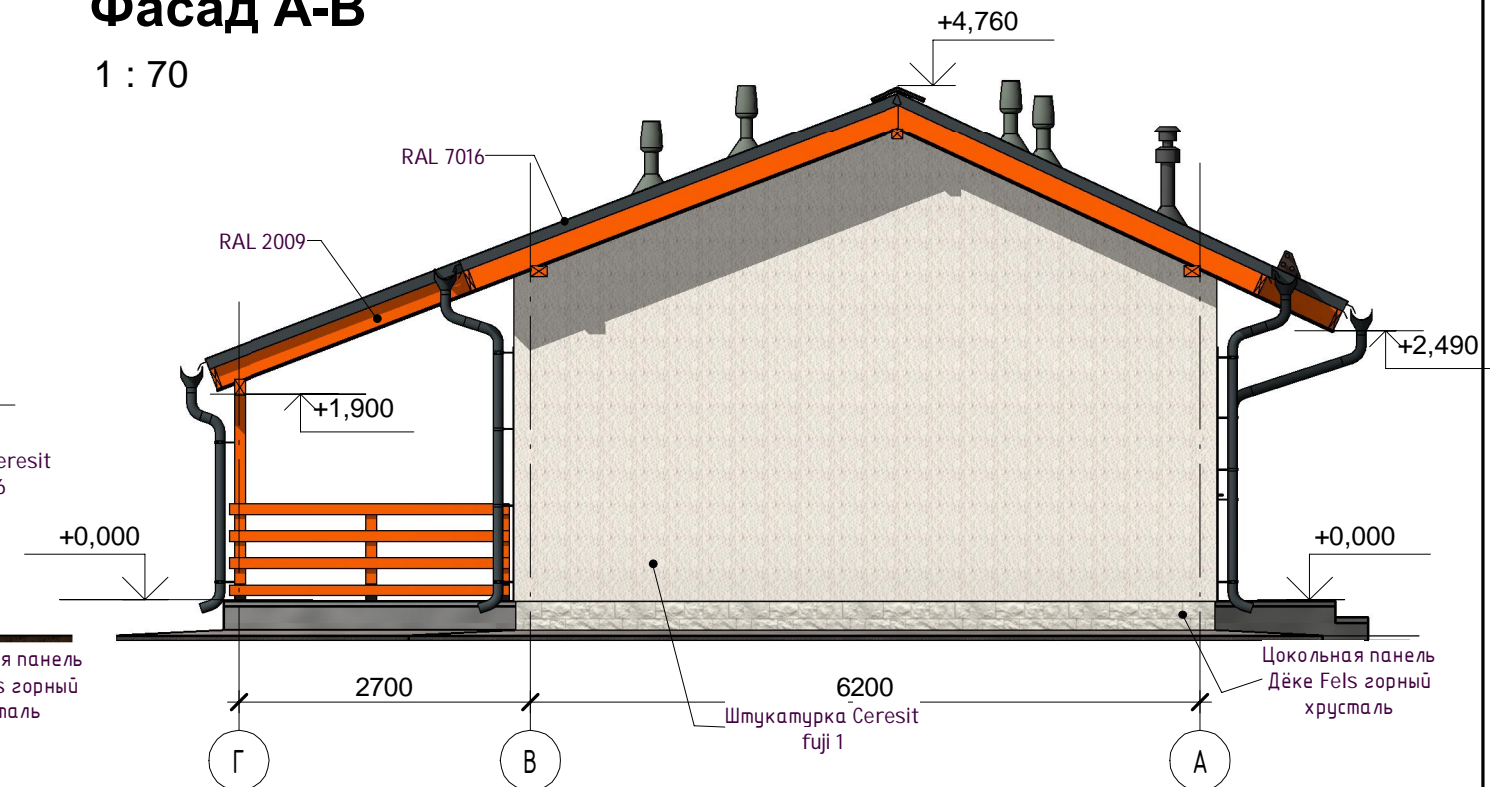
Фасад 3-1

1 : 70



Фасад А-В

1 : 70



Согласовано

Взам. инв. №

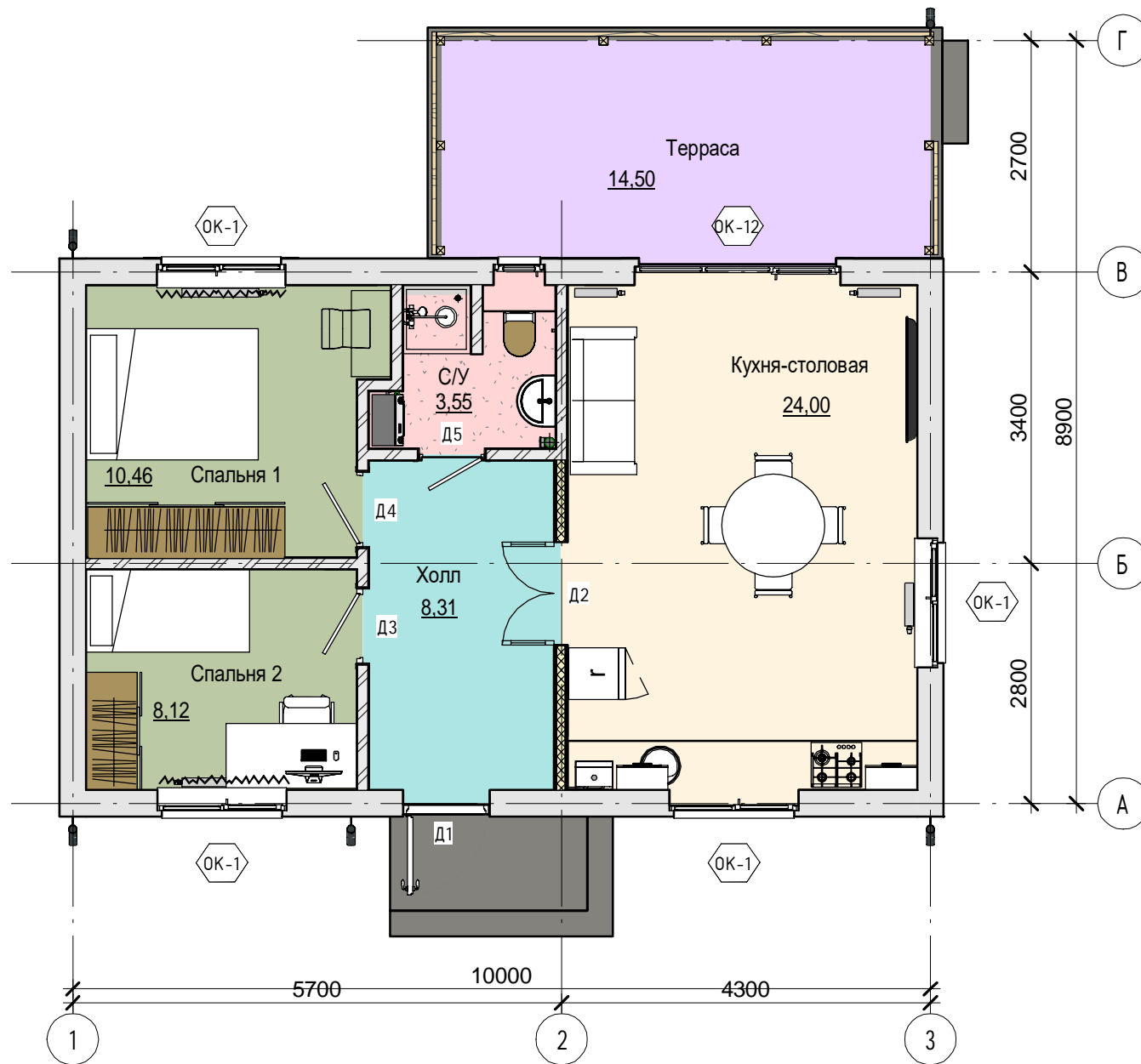
Подп. и дата

Инв. № подл.

						К-372-1 -АР			
Изм.	Кол.уч	Лист	№ док.	Подпись	Дата	Одноэтажный одноквартирный жилой дом	Стадия	Лист	Листов
ГИП		Судоргин		<i>[Signature]</i>	2021		Р	7.7	35
ГАП		Судоргин		<i>[Signature]</i>	2021				
Н. контроль					2021				
Проверил					2021				
Разработал	Судоргин			<i>[Signature]</i>	2021	Фасады	ИП Новожилов И.Д.		

План 1-го этажа

1 : 75



Номер	Имя	Площадь
1	Кухня-столовая	24,00 м ²
2	С/У	3,55 м ²
3	Холл	8,31 м ²
4	Спальня 1	10,46 м ²
5	Спальня 2	8,12 м ²
6	Терраса	14,50 м ²
		68,93 м ²

Согласовано

Взам. инв. №

Подп. и дата

Инв. № подл.

						К-372-1 - АР					
Изм.	Кол.уч	Лист	№ док.	Подпись	Дата	Одноэтажный одноквартирный жилой дом					
ГИП		Судоргин		<i>[Signature]</i>	2021				Стадия	Лист	Листов
ГАП		Судоргин		<i>[Signature]</i>	2021				Р	8	35
Н. контроль					2021						
Проверил					2021						
Разработал		Судоргин		<i>[Signature]</i>	2021	План 1-го этажа					
						ИП Новожилов И.Д.					

Формат

3д вид 1 этажа



Согласовано

Взам. инв. №

Подл. и дата

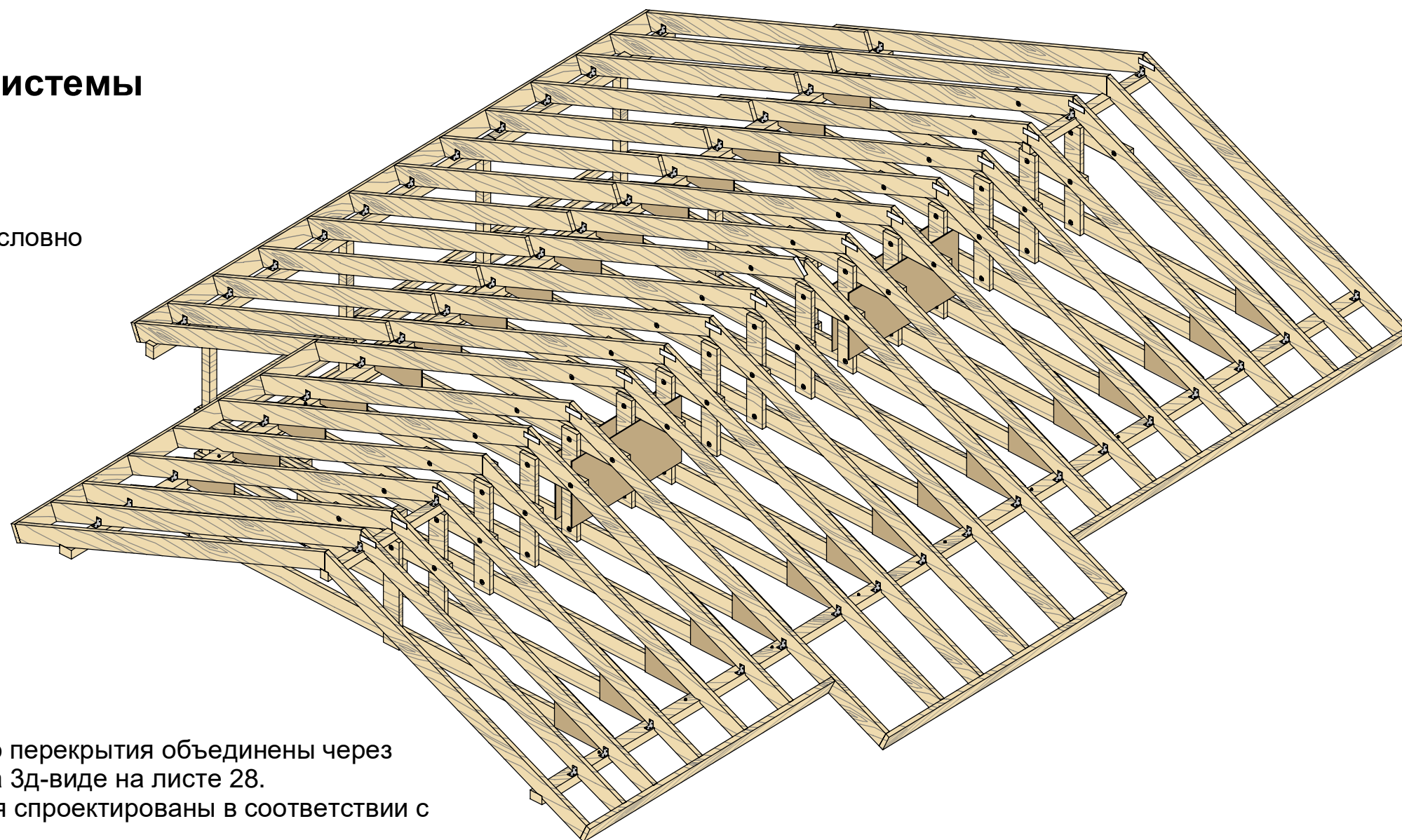
Инв. № подл.

						К-372-1 -АР			
Изм.	Кол.уч	Лист	№ док.	Подпись	Дата	Одноэтажный одноквартирный жилой дом	Стадия	Лист	Листов
ГИП				<i>[Signature]</i>	2021		Р	9	35
ГАП				<i>[Signature]</i>	2021				
Н. контроль					2021				
Проверил					2021				
Разработал	Судоргин			<i>[Signature]</i>	2021				
						3д-вид этажа	ИП Новожилов И.Д.		

3д-вид стропильной системы

Примечание:

Вспомогательные балки и элементы условно не показаны.



Общие указания:

1. Деревянные конструкции кровли и чердачного перекрытия объединены через применение стропильных арок, показанных на 3д-виде на листе 28.
2. Деревянные конструкции кровли и перекрытия спроектированы в соответствии с СП 64.13330.2017.
3. В конструкциях применять пиломатериалы хвойных пород по ГОСТ 8486-86 не ниже 2-го сорта.
4. Огнезащиту конструкций произвести в соответствии с СП 2.13130.2020.
5. Биозащиту конструкций производить в соответствии с СП 28.13330.2017.
6. Деревянные конструкции обработать антипиреном-антисептиком типа Pirilax-Classic или аналогичным по свойствам составом.
7. Все деревянные конструкции, соприкасающиеся с бетоном или каменной кладкой изолировать 2-мя слоями рубероида или толя.
8. Для гвоздевых соединений применять оцинкованные гвозди по ГОСТ 4028-63.
9. Для соединений двух досок "в накладку" или "в нахлест" применять оцинкованные болты М10 с увеличенными шайбами с установкой между соединяемыми досками диска шипованный (PZD1), 48x17 мм.
10. Для перфорированного металлического крепежа и фанерных накладок использовать металл-коннекторные гвозди или специализированные шурупы (саморезы) для перфорированного крепежа типа Rusconnect или аналогичный.

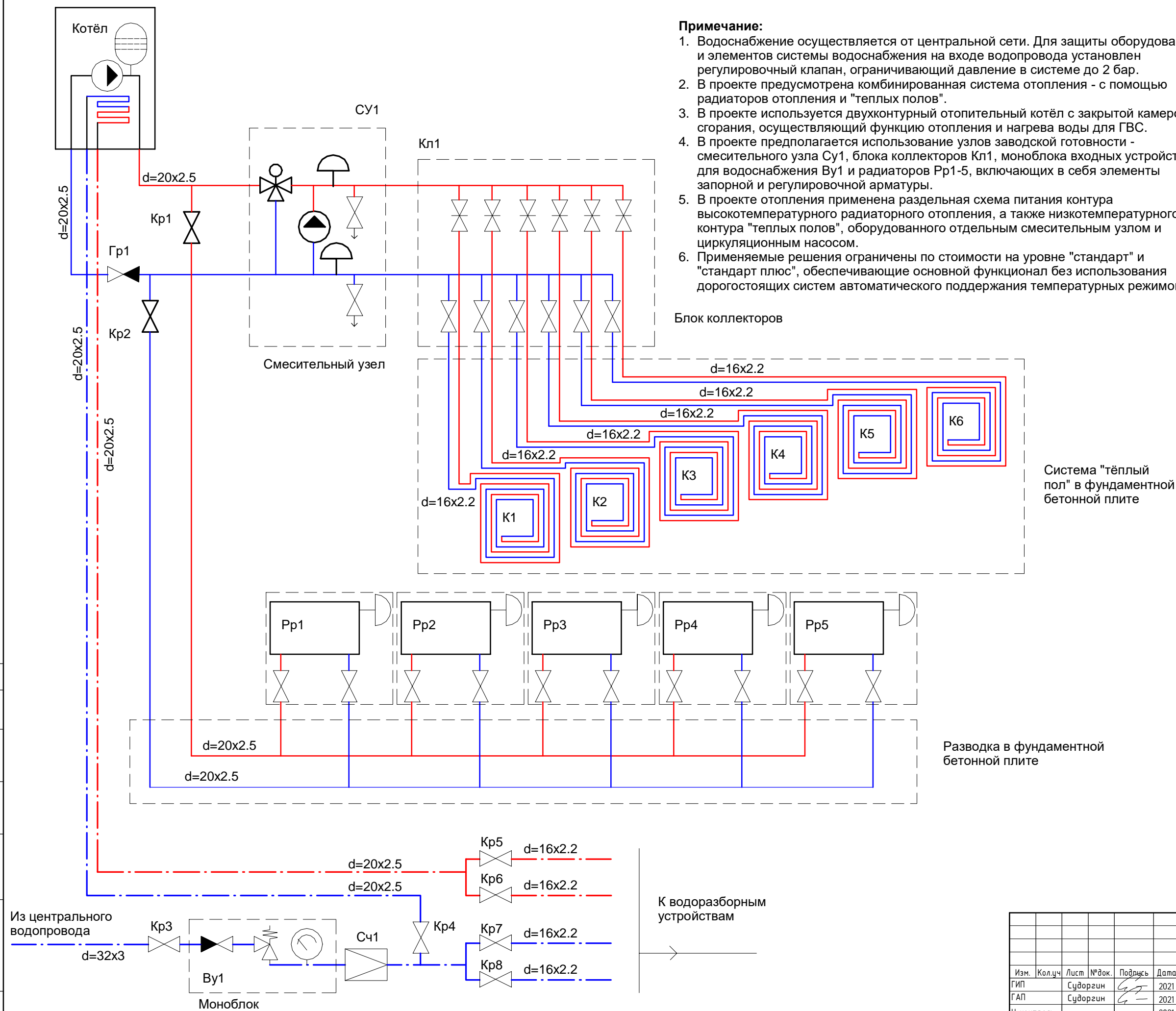
						К-372-1 -КР			
Изм.	Кол.уч	Лист	№ док.	Подпись	Дата				
ГИП		Судоргин			2021	Одноэтажный одноквартирный жилой дом	Стадия	Лист	Листов
ГАП		Судоргин			2021		Р	25	35
Н. контроль					2021				
Проверил					2021				
Разработал		Судоргин			2021				
3D-вид стропильной системы						ИП Новожилов И.Д.			

Условные обозначения:

	Трубопровод горячего водоснабжения
	Трубопровод холодного водоснабжения
	Трубопровод подачи теплоносителя отопления
	Трубопровод возврата теплоносителя отопления
	Запорная арматура, шаровый кран
	Регулировочный вентиль
	Трёхходовой клапан с терморегулятором
	Грязевой "косой" фильтр
	Циркуляционный насос
	Воздухоотводчик
	Расширительный бак
	Дренажный кран
	Манометр
	Клапан ограничения давления
	Водяной счётчик

Примечание:

1. Водоснабжение осуществляется от центральной сети. Для защиты оборудования и элементов системы водоснабжения на входе водопровода установлен регулировочный клапан, ограничивающий давление в системе до 2 бар.
2. В проекте предусмотрена комбинированная система отопления - с помощью радиаторов отопления и "теплых полов".
3. В проекте используется двухконтурный отопительный котёл с закрытой камерой сгорания, осуществляющий функцию отопления и нагрева воды для ГВС.
4. В проекте предполагается использование узлов заводской готовности - смесительного узла Су1, блока коллекторов Кл1, моноблока входных устройств для водоснабжения Ву1 и радиаторов Рр1-5, включающих в себя элементы запорной и регулировочной арматуры.
5. В проекте отопления применена раздельная схема питания контура высокотемпературного радиаторного отопления, а также низкотемпературного контура "теплых полов", оборудованного отдельным смесительным узлом и циркуляционным насосом.
6. Применяемые решения ограничены по стоимости на уровне "стандарт" и "стандарт плюс", обеспечивающие основной функционал без использования дорогостоящих систем автоматического поддержания температурных режимов.



Разводка в фундаментной бетонной плите

К водоразборным устройствам

К-372-1 -ИР							
Изм.	Кол.уч.	Лист	№ док.	Подпись	Дата		
ГИП		Судоргин		<i>[Signature]</i>	2021		
ГАП		Судоргин		<i>[Signature]</i>	2021		
Н. контроль					2021		
Проверил					2021		
Разработал		Судоргин		<i>[Signature]</i>	2021		
Одноэтажный одноквартирный жилой дом					Стадия	Лист	Листов
					Р	31	35
Принципиальная схема системы водоснабжения и отопления					ИП Новожилов И.Д.		