

ООО "М-проект"

Альбом конструктивных решений.

Проект К-186-4

Двухэтажный дом на одну семью

Директор \_\_\_\_\_ Судоргин

ГАП \_\_\_\_\_ Судоргина

ГИП \_\_\_\_\_ Судоргин

г.2015

Согласовано			
Инв. № подл.	Подп. и дата	Взам. инв. №	

## Ведомость рабочих чертежей основного проекта

Лист	Наименование	Примечание
2	Общие данные	
3	Пример генплана	
4	Перспективный вид 1	
5	Перспективный вид 2	
6	Перспективный вид 3	
7	Фасад 1-4	
8	Фасад 4-1	
9	Фасад А-Г	
10	Фасад Г-А	
11	Планы этажей	
12	Разрез 1-1	
13	Кладочный план 1-го этажа	
14	Кладочный план 2-го этажа	
15	План кровли	
16	Сечение а-а	
17	Ведомость перемычек	
18	Ведомость окон и дверей	
19	Развертка вентканалов №1	
20	Развертка вентканалов №2	
22	Схема расположения монолитного пояса на отм. +2.470, +5.470, +6.220	
23	Спецификация к схеме расположения монолитного пояса на отм. +2.470, 5.470, 6.220	
24	Схема расположения перекрытия на отм. +2.720	
25	Схема расположения чердачного перекрытия на отм. +5.720	
26	Общие указания по фундаменту	
27	Результаты расчета фундамента дома по типу УШП	
28	Схема расположения осей	
29	Общая схема расположения фундаментов	
30	Разрезы 1-1, 2-2	
31	Узлы 1,2,3,4	
32	Схема расположения фундамента дома	
33	Сечения Б-Б, В-В, Г-Г. Армирование плиты	
34	Схема расположения фундамента гаража	
35	Спецификация к схеме расположения фундамента гаража	
36	Схема расположения смотровой ямы. Сечение 1-1	
37	Схема расположения фундамента веранды	
38	План кровли дома	
39	Схема расположения стальной балки	
40	Схема расположения стропильной системы	
41	Разрез 2-2, 3-3	
42	Узлы 1,2,3	
43	Основные конструктивные узлы кровли дома	
44	3d вид кровли	
45	Спецификация стропильной системы дома	
46	Конструкция веранды дома	
47	Спецификация стропильной системы веранды	
48	Конструкция стропильной системы гаража	
49	Разрез 1-1, 2-2	
50	Конструктивные узлы стропильной системы гаража. 3D вид стропильной системы гаража	
51	Спецификация стропильной системы гаража	
52	Конструкция междуэтажной лестницы	
53	Армирование междуэтажной лестницы	
54	Спецификация к схеме расположения армирования лестниц	
55	Фронтон в осях 2-4	

## Ведомость основных материалов

Ведомость материалов стен		
Наименование	Тип стен	Объем
ГБ 150мм	Внутренние стены	12,39 м³
ГБ 200мм	Наружные стены	14,86 м³
ГБ D400	Наружные стены	82,09 м³
ГБ D500	Внутренние стены	22,94 м³
Кирпич		6,01 м³

Ведомость материалов наружной отделки	
Материал	Площадь
Брусчатка	114,08 м²
Древесина, облицовка	63,86 м²
Камень, натуральный, вертикальная укладка	100,39 м²

Ведомость покрытия крыш	
Наименование	Площадь
Металлочерепица (Дом)	139,02 м²
Металлочерепица (Веранда)	29,88 м²
Металлочерепица (Гараж)	81,87 м²

Ведомость растворов		
Материал	Объем	Площадь
Ц.п. раствор М100	2,28 м³	137,35 м²
Штукатурка внутренняя	4,21 м³	403,81 м²
Штукатурка наружная	4,67 м³	488,05 м²

Спецификация перемычек		
Поз.	Количество	Комментарии
1 этаж		
ПР6	3	см. лист 17
ПР7	2	см. лист 17
ПР8	2	см. лист 17
ПР 1	1	см. лист 17
ПР 2	3	см. лист 17
ПР 3	3	см. лист 17
ПР 4	1	см. лист 17
ПР 5	5	см. лист 17
2 этаж		
ПР 2	4	см. лист 17
ПР 3	2	см. лист 17
ПР 5	4	см. лист 17
Кровля		
ПР 3	2	см. лист 17

Сводная ведомость бетона	
Марка бетона	Объем, м.куб.
Бетон В7,5 W4 F50	11,41
Бетон В20 W4 F75	13,14
Бетон В25 W4 F150	30,88

Сводная спецификация арматуры		
Тип арматуры	Длина всего, м.пог.	Масса, кг
6 A240	737	160
8 A500	1024	400
10 A500	467	290
12 A500	3056	2710

Сводная ведомость утеплителя	
Марка утеплителя	Объем, м.куб.
Пенополистирол ПСБ-С-25	33,35
XPS30-250 Стандарт	28,08
RockWool Лайт Баттс	23,43

Сводная ведомость песка	
Марка песка	Объем, м.куб.
Песок строительный средней крупности	171,43

Сводная ведомость пиломатериалов	
Сечение	Объем, м.куб.
Доска 50x200	6,49
Доска 50x125	0,4
Доска 50x150	0,54
Доска 25x100	2,47
Доска 25x150	0,56
Брус 100x150	1,69
Брус 100x100	0,32
Брус 50x50	1,02
Брус 150x150	1,42

Сводная ведомость плит перекрытия		
Маркировка типоразмера	Кол-во	Масса, кг
ПК 48.15-8м	7	2260
ПК 39.15-8м	3	1840
ПК39.12-8м	4	1460

Сводная ведомость металлопрофиля		
Профиль	Масса, кг	Длина, мп
Швеллер №18, ГОСТ 8240-89	143	8,2
Швеллер №20, ГОСТ 8240-89	230	12,5

## Климатические характеристики региона

Согласно СП "Строительная климатология" и СП 20.13330.2011 "Нагрузки и воздействия" проектные решения разработаны для следующего региона:

1. Расчетная снеговая нагрузка - 240кг/м2
2. Скоростной нормативный напор ветра - 23кг/м2
3. Расчетная зимняя температура наружного воздуха наиболее холодной пятидневки -30 С
4. Расчетная зимняя температура наружного воздуха наиболее холодных суток -36 С
5. зона влажности - нормальная
6. климатический район строительства - III В

## Общие указания

1. Настоящие чертежи марки "АС.01" индивидуального жилого дома выполнены на основании задания заказчика.
  2. За отню 0.000 принят уровень чистого пола 1 этажа.
  3. Степень огнестойкости здания согласно ФЭ РФ №123 - II
- Класс функциональной пожарной опасности здания согласно ФЭ РФ №123 - Ф1.4.  
Уровень ответственности здания согласно СТО 36554501-014-2008 ФЭ №384 - II

Индивидуальный двухэтажный жилой дом на 1 семью.  
На первом этаже расположены помещения: прихожая, холл, санузел, гостиная, кухня, спальня, котельная. На втором этаже: 3 спальни, кабинет, ванная комната, холл.  
К дому пристроен гараж на два автомобиля.

Несущие наружные стены - ГБ блоки 400 мм с частичной облицовкой термодоской и декоративным камнем, внутренние несущие стены(400мм) и перегородки (150мм)- ГБ блоки, вентканалы - полнотелый керамический кирпич. Перекрытия над 1 этажом: сборные железобетонные плиты, над вторым этажом - деревянные балки. Кровля холодная, двухскатная с уклоном 20 градусов.

Под перекрытиями выполняются монолитные пояса, которые служат перемычками над оконными проемами.

Фундамент - УШП.

## Ведомость прилагаемых документов

Обозначение	Наименование	Примечание
ГОСТ 21.508-93	Правила выполнения архитектурно-строительных чертежей.	
СП 42.13330.2011	Градостроительство. Планировка и застройка городских и сельских поселений.	
СП 55.13330.2011	Дома жилые многоквартирные.	
СП 4.13130.2013	Системы противопожарной защиты	

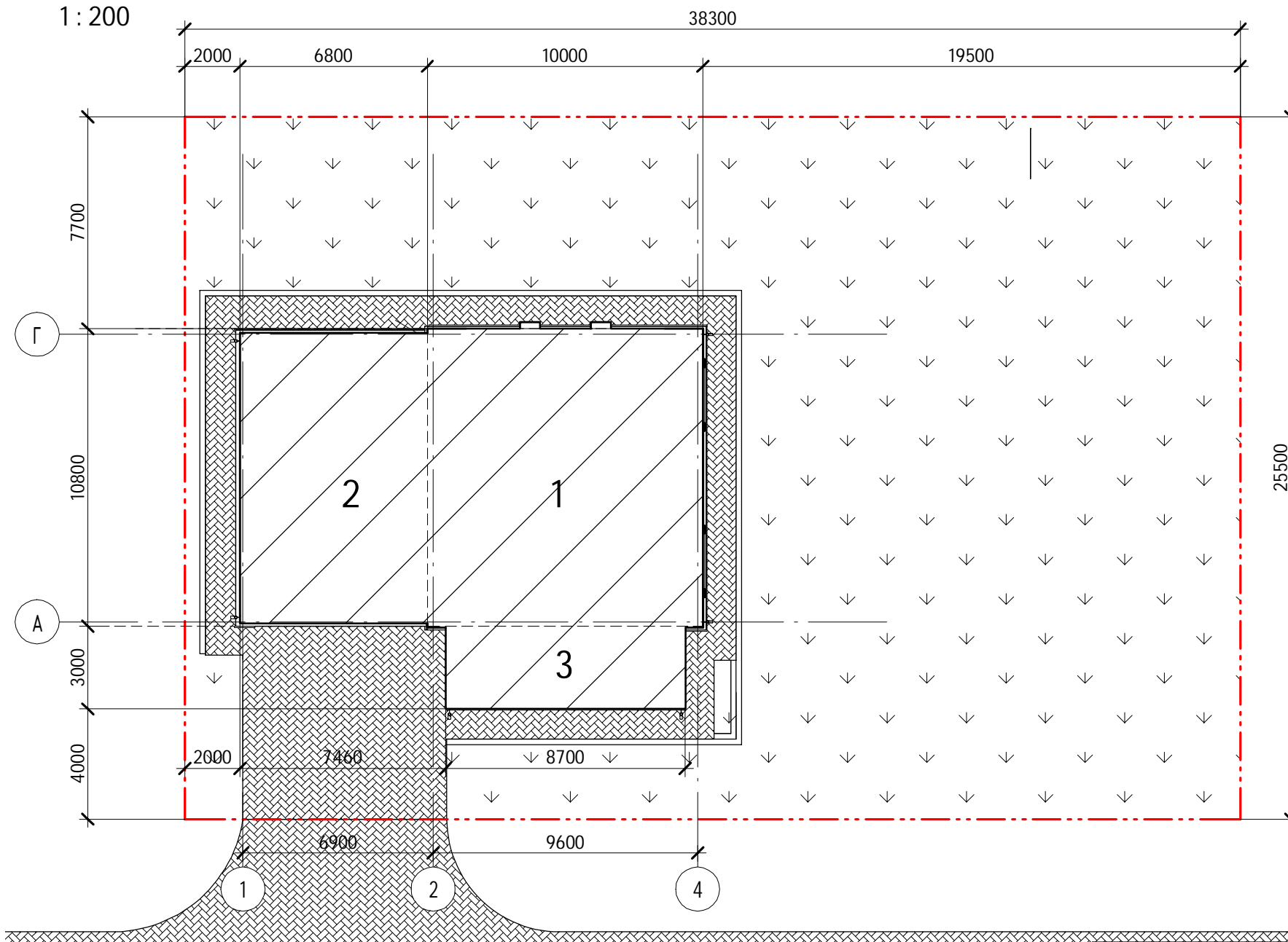
Технические решения, принятые в рабочих чертежах, соответствуют требованиям экологических, санитарно-гигиенических, противопожарных и других норм, действующих на территории Российской Федерации и обеспечивают безопасную для жизни и здоровья людей эксплуатацию объекта при соблюдении предусмотренных рабочими чертежами мероприятиями.  
Главный инженер проекта: Судоргин М.В.

						2015	<b>К-186-4</b>				
							<b>Проект К-186-4</b>				
Изм.	Кол.уч.	Лист	№докум.	Подпись	Дата	<b>Двухэтажный дом на одну семью</b>					
Начальник	Судоргин								Стадия	Лист	Листов
Разработал	Мовин								АС	2	55
ГАП	Судоргина								<b>ООО "М-проект"</b>		
ГИП	Судоргин										
Проверил						Общие данные					

# Генплан

1:200

1



## Условные обозначения

Условное графическое изображение	Наименование обозначения
	Проектируемый жилой дом
	Покрытие из брусчатки
	Газон
	Границы участка

## Экспликация зданий и сооружений

Номер по генплану	Наименование	Ед.изм.	Количество	Примечания
1	Проектируемый жилой дом	м. кв.	108,00	
2	Гараж	м. кв.	73,44	
3	Терраса	м. кв.	26,1	

## Технико-экономические показатели

Наименование	Ед.изм.	Количество	
		Норм.	Факт.
1. Общая площадь участка	кв. м.		976,65
2. Площадь застройки	кв.м.		207,54
3. Площадь покрытия из брусчатки	кв.м.		114,08
4. Плотность застройки	%		47,5
5. Плотность озеленения	%		52,5

						2015	<b>К-186-4</b>		
							Проект К-186-4		
Изм.	Кол.уч	Лист	№ док.	Подпись	Дата	<b>Двухэтажный дом на одну семью</b>			
Начальник	Судоргин								Стадия
Заказчик						АС	3		
ГАП	Судоргина								
ГИП	Судоргин					Пример генплана			
Проверил									
						<b>000 "М-проект"</b>			

Согласовано

Взам. инв. №

Подп. и дата

Инв. № подл.



Согласовано			

Инв. № подл.	Подп. и дата	Взам. инв. №

						2015	<b>К-186-4</b>			
							Проект К-186-4			
Изм.	Кол.уч	Лист	№ док.	Подпись	Дата		<b>Двухэтажный дом на одну семью</b>	Стадия	Лист	Листов
Начальник								АС	4	55
Выполнил		Судоргина								
ГАП		Судоргина								
ГИП		Судоргин								
Проверил							Перспективный вид 1	<b>ООО "М-проект"</b>		



Согласовано				

Инв. № подл.	Подп. и дата	Взам. инв. №

						2015	<b>К-186-4</b>			
							Проект К-186-4			
Изм.	Кол.уч	Лист	№ док.	Подпись	Дата		<b>Двухэтажный дом на одну семью</b>	Стадия	Лист	Листов
Начальник	Руководитель							АС	5	55
ГАП	Судоргина						Перспективный вид 2	<b>ООО "М-проект"</b>		
ГИП	Судоргин									
Проверил	Проверил									



Согласовано	

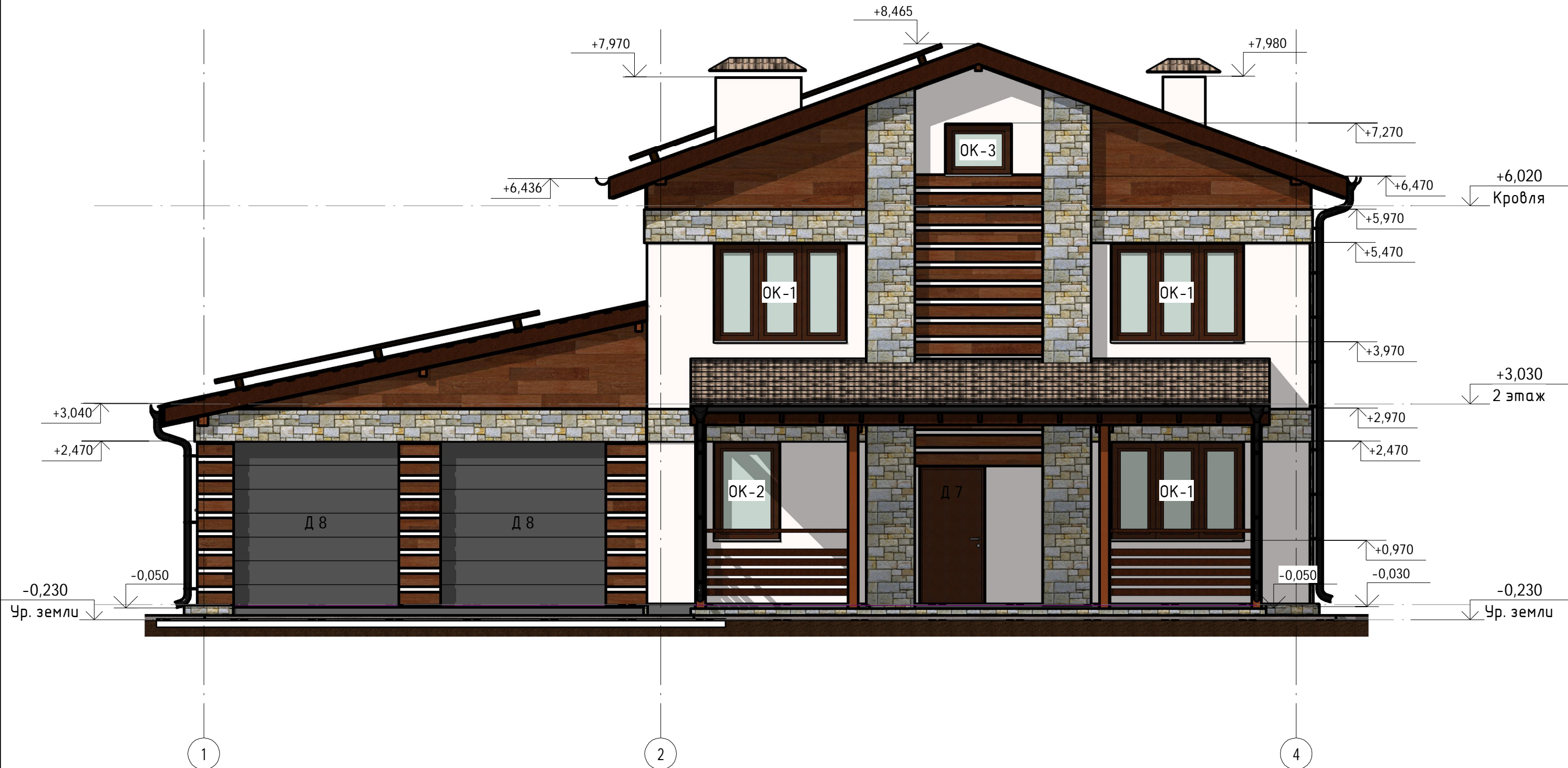
Инв. № подл.	Подп. и дата	Взам. инв. №

					2015	<b>К-186-4</b>		
						Проект К-186-4		
						<b>Двухэтажный дом на одну семью</b>		
Перспективный вид 3			АС	6	55			
			<b>ООО "М-проект"</b>					
						ГАП	Судоргина	
						ГИП	Судоргин	
Проверил	Проверил							

Изм.	Кол.уч	Лист	№ док.	Подпись	Дата

# Фасад 1-4

1:60



Согласовано

Взам. инв. №  
Подп. и дата  
Инв. № подл.

Наименование	Площадь
Камень, натуральный, вертикальная укладка	100,39 м <sup>2</sup>
Древесина, облицовка	63,86 м <sup>2</sup>

Наименование	Тип стен	Объем
ГБ 150мм	Внутренние стены	12,39 м <sup>3</sup>
ГБ 200мм	Наружные стены	14,86 м <sup>3</sup>
ГБ D400	Наружные стены	82,09 м <sup>3</sup>
ГБ D500	Внутренние стены	22,94 м <sup>3</sup>
Кирпич		6,01 м <sup>3</sup>

К-186-4					
Проект К-186-4					
Изм.	Кол.уч	Лист	№ док.	Подпись	Дата
ГИП				Судоргин	12/2016
ГАП				Судоргина	12/2016
Н. контроль					12/2016
Проверил				Судоргин	12/2016
Разработал				Судоргина	12/2016
Двухэтажный дом на одну семью					
Фасад 1-4					
			Стадия	Лист	Листов
			АС		
ООО "М-проект"					

# Фасад 4-1

1:60



Согласовано

Взам. инб. №

Подп. и дата

Инв. № подл.

						К-186-4				
						Проект К-186-4				
Изм.	Кол.уч	Лист	№ док.	Подпись	Дата	Двухэтажный дом на одну семью Фасад 4-1	Стадия	Лист	Листов	
ГИП				Судоргин	12/2016		ООО "М-проект"	АС		
ГАП				Судоргина	12/2016					
Н. контроль					12/2016					
Проверил				Судоргин	12/2016					
Разработал				Судоргина	12/2016					

# Фасад А-Г

1:60



Согласовано

Инв. № подл.	Подп. и дата	Взам. инв. №

А

Г

						К-186-4			
						Проект К-186-4			
Изм.	Кол.уч	Лист	№ док.	Подпись	Дата	Двухэтажный дом на одну семью Фасад А-Г	Стадия	Лист	Листов
ГИП		Судоргин			12/2016		АС ООО "М-проект"		000 "М-проект"
ГАП		Судоргина			12/2016				
Н. контроль					12/2016				
Проверил		Судоргин			12/2016				
Разработал		Судоргина			12/2016				

# Фасад Г-А

1:60



Согласовано

Взам. инв. №

Подл. и дата

Инв. № подл.

						К-186-4				
						Проект К-186-4				
Изм.	Кол.уч	Лист	№ док.	Подпись	Дата	Двухэтажный дом на одну семью Фасад Г-А	Стадия	Лист	Листов	
ГИП		Судоргин			12/2016		АС «М10Проект» ООО «М-проект»	АС	10	10
ГАП		Судоргина			12/2016					
Н. контроль					12/2016					
Проверил		Судоргин			12/2016					
Разработал		Судоргина			12/2016					

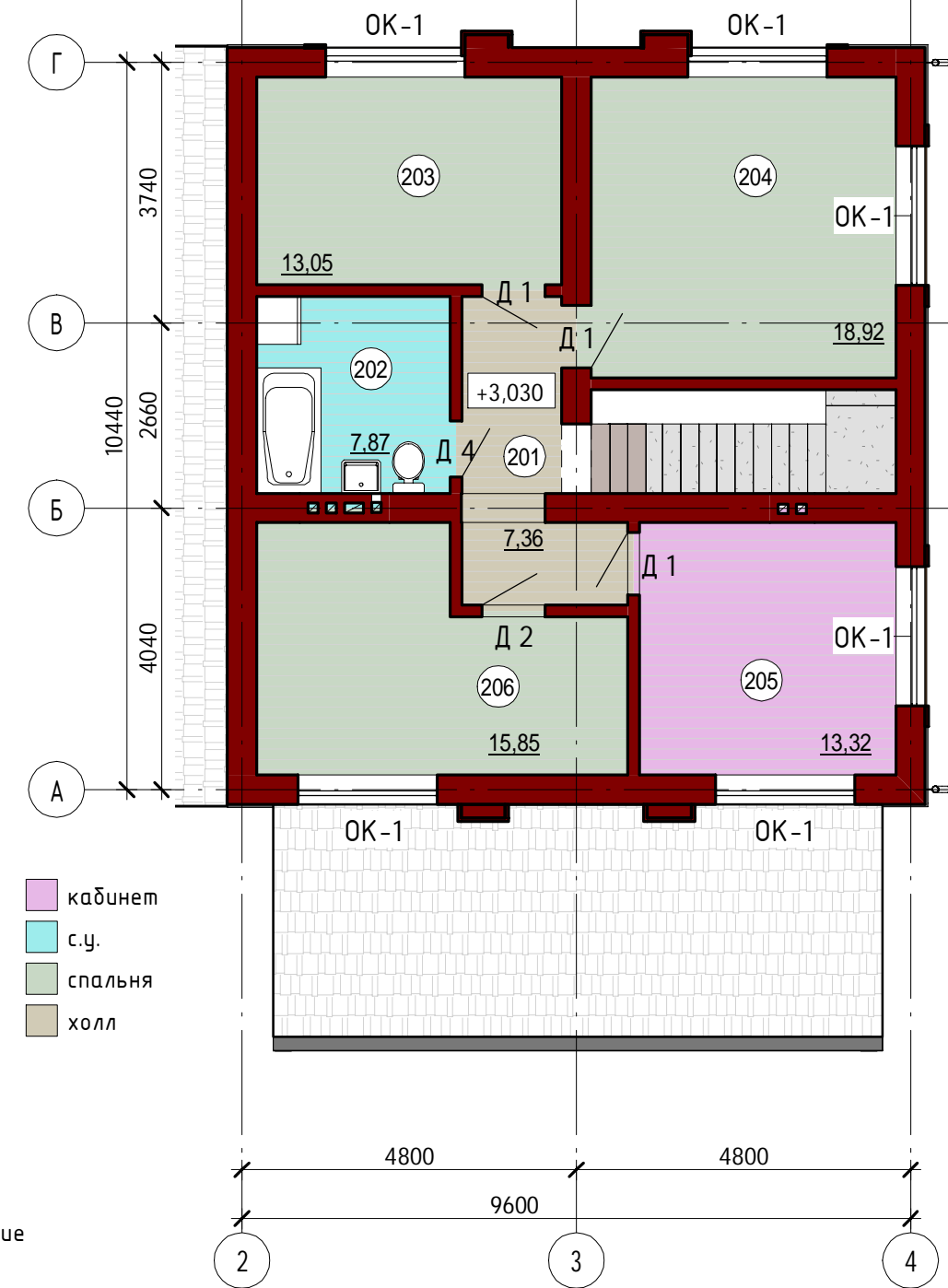
# План 1 этажа

1:100



# План 2 этажа

1:100



- гараж
- гостиная
- котельная
- кухня
- прихожая
- с.у.
- спальня
- тамбур
- терраса
- хоз. помещение
- холл
- кабинет
- с.у.
- спальня
- холл

### Экспликация помещений на 1 этаж

№ пом	Наименование	Площадь, м <sup>2</sup>	Кат. помещения
1 этаж			
101	терраса	24,63 м <sup>2</sup>	
102	тамбур	3,12 м <sup>2</sup>	
102	холл	4,00 м <sup>2</sup>	
103	с.у.	6,62 м <sup>2</sup>	
103	котельная	6,91 м <sup>2</sup>	
104	гараж	41,03 м <sup>2</sup>	
105	хоз. помещение	23,10 м <sup>2</sup>	
106	прихожая	5,99 м <sup>2</sup>	
107	кухня	15,53 м <sup>2</sup>	
108	спальня	15,02 м <sup>2</sup>	
109	гостиная	26,19 м <sup>2</sup>	
Общий итог: 11		172,14 м <sup>2</sup>	

### Экспликация помещений на 2 этаж

№ пом	Наименование	Площадь, м <sup>2</sup>	Кат. помещения
2 этаж			
201	холл	7,36 м <sup>2</sup>	
202	с.у.	7,87 м <sup>2</sup>	
203	спальня	13,05 м <sup>2</sup>	
204	спальня	18,92 м <sup>2</sup>	
205	кабинет	13,32 м <sup>2</sup>	
206	спальня	15,85 м <sup>2</sup>	
Общий итог: 6		76,37 м <sup>2</sup>	

Изм.	Кол.уч.	Лист	№ док.	Подпись	Дата
ГИП				Судоргин	12/2016
ГАП				Судоргина	12/2016
Н. контроль					12/2016
Проверил				Судоргин	12/2016
Разработал				Судоргина	12/2016

К-186-4

Проект К-186-4

Двухэтажный дом на одну семью

Планы этажей

Стадия	Лист	Листов
АС	1	1

ООО "М-проект"